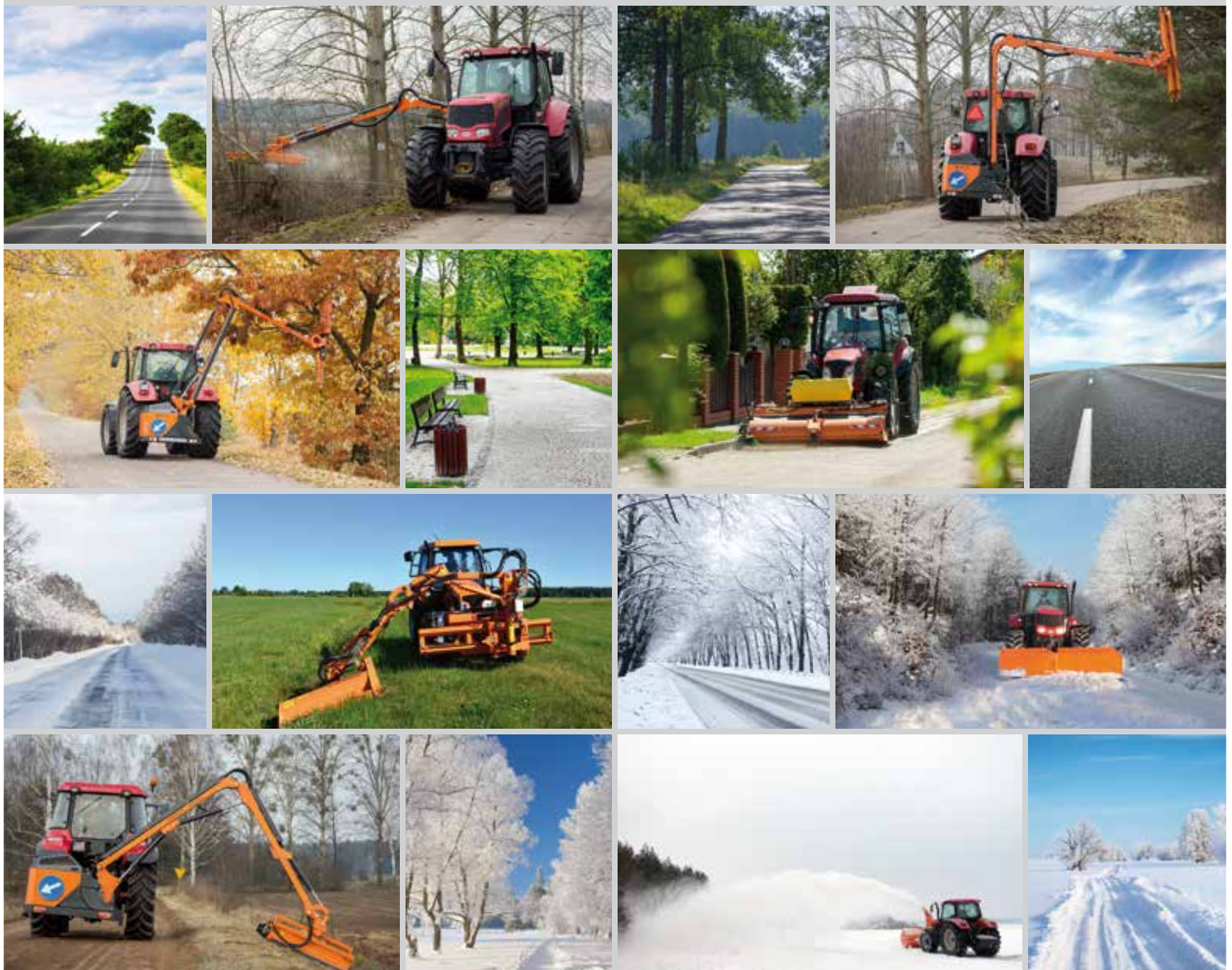


# Preisliste PRONAR 2017

**KOMMUNALTECHNIK**



Mit erscheinen dieser Liste werden alle bisherigen Preise ungültig.  
Diese Preisliste enthält unverbindliche Preisempfehlungen für die Endabnehmer. Alle Preise gelten in EURO zzgl. Mehrwertsteuer Endabnehmer, FCA PRONAR Händler in DE, AT und nur bei voller LKW-Ladung.  
Alle technische Daten, Ausstattungen, Maße und Gewichte sind annähernd und unverbindlich. Änderungen im Zuge der technischen Weiterentwicklung bleiben uns vorbehalten und sind für die Lieferung nicht verbindlich.  
Verlängerte Lieferzeit gibt dem Besteller in keinem Fall ein Recht auf Schadenersatz.

Satz- und Druckfehler vorbehalten.

**Preisliste gilt ab 07.08.2017**

□

## Inhaltsverzeichnis

Schneepfluge	1
Schneepfluge für LKW	10
Schneefrase	15
Brennstoffzellenagregat/ Hydraulikagregat	17
Salz-Sand Streuer	18
Kehrmaschinen	25
Straßen-Nivelliermaschine	29
Multifunktionale Ausleger	30
Mähköpfe	32
Astschere	35
Front - und Heckmulcher	36
Wasserbehälter	41
Abwassertankwagen	41

<b>Planierschild PU-T20</b>		<b>1 962 €</b>
Technische Daten:		
Arbeitsbreite	1530/2000	mm
Hydraulische Steuerung	16-20	MPa
Arbeitsgeschwindigkeit	10	km/h
Aufhängung	Kat. II nach ISO 730-1	
Kraftbedarf	bis 150	PS
Schürfleisten	Gummi oder Metall	
Montage	Front-und Heckanbau	
Eigengewicht	410/390	kg

<b>Schneepflug PU-2200E</b>		<b>1 699 €</b>
Technische Daten:		
Arbeitsbreite	1930 /2190	mm
Hydraulische Steuerung	16-20	MPa
Arbeitsgeschwindigkeit	max. 10	km/h
Arbeitseinstellungen	3	
Streichblech drehung	manuell	
Aufhängung	ohne	
Kraftbedarf	bis 60	PS
Schürfleisten	Gummi ohne Stoßdämpfung	
Montage	Frontanbau	
Eigengewicht ( ohne Aufhängung)	240	kg

Zusätzliche Ausrüstung:	Preis
Aufhängung nach ISO 730-1 Kat.1/1, schmal:	157 €
Zusätzliche Beleuchtung:	108 €
Hydraulische Biegung:	157 €
Hebeverriegelung:	-22 €
Stützräder, paar:	392 €
Aufhängung BELARUS 80-1025:	450 €
Hydraulikanschluss ISO Kupplungs - lang:	32 €
Hydraulikanschluss ZSRR Kupplungs - kurz:	29 €
Hydraulikanschluss ZSRR Kupplungs - lang:	36 €

<b>Schneepflug PU-1400</b>		<b>1 237 €</b>
Technische Daten:		
Aufhängung	Dreipunktaufhängung Kat. I/II starr	
Räumbreite je nach Betriebseinstellung	L=R – 1260 / max. 1485	mm
Arbeitseinstellungen	2 (Zwischenpositionen möglich)	
Schürfleisten	mit Gummi ohne Stoßdämpfung	
Kraftbedarf	bis 30	PS
Steuerung	hydraulische Steuerung aus dem Schlepper	
Hydraulische Steuerung	16-20	MPa
Begrenzungslichter, aus der Schlepperinstallation gespeist	ja	
Arbeitsgeschwindigkeit	10	km/h
Eigengewicht	150	kg

Zusätzliche Ausrüstung:	Preis
Gleitschuhe:	55 €
Stahlleiste statt Gummileiste:	15 €
Dreipunktaufhängung, Kat. I / II, pendel:	160 €
Dreipunktaufhängung Kat. I / O, starr:	38 €
Dreipunktaufhängung Kat. I / I small, starr:	35 €
Frontladeraufnahme Euroaufnahme,pendel:	160 €
Aufhängung A-Rahme KAT I/O schmall, starr:	136 €
Aufhängung A-Rahme KAT I/I schmall, starr:	203 €
Aufhängung A-Rahme KAT I/I schmall, pendel:	247 €
Andere Aufhängungsmöglichkeiten:	auf Anfrage

<b>Schneepflug PUV-1400</b>		<b>1 557 €</b>
Technische Daten:		
Aufhängung	Dreipunktaufhängung, Kat. I und I schmall starr	
Räumbreite je nach Betriebseinstellung	L=R – 1280 / max. 1320	mm
Arbeitseinstellungen	4 (Zwischenpositionen möglich)	
Schürfleisten	mit Gummileiste ohne Stoßdämpfung	
Kraftbedarf	bis 30	PS
Steuerung	hydraulische Steuerung aus dem Schlepper	
Schürfleistenstoßdämpfung	ja	
Hydraulische Steuerung	16-20	MPa
Energiespeisung der Begrenzungslichter	12	V
Begrenzungslichter, aus der Schlepperinstallation gespeist	ja	
Arbeitsgeschwindigkeit	10	km/h
Eigengewicht	170	kg

Zusätzliche Ausrüstung:	Preis
Gleitschuhe:	55 €
Stützräder, paar:	157 €
Stahlleiste statt Gummileiste:	128 €
Doppelsteckdose:	12 €
Hydraulische Stoßdämpfung:	276 €
Randsteinabweiser:	35 €
Dreipunktaufhängung, Kat. I oder O, starr:	38 €
Dreipunktaufhängung, Kat. I / II, pendel:	160 €
Dreipunktaufhängung, Kat. I und II, starr:	26 €
Aufhängung A-Rahme, Kat I oder I schmall, starr:	203 €
Aufhängung A-Rahme, Kat I oder I schmall, pendel:	247 €
Aufhängung A-Rahme, Kat I oder O, starr:	136 €
Frontladeraufnahme Euroaufnahme, pendel:	160 €
Andere Aufhängungsmöglichkeiten:	auf Anfrage

**Schneepflug PUV-1600 1 615 €**

Technische Daten:		
Aufhängung	Dreipunktaufhängung, Kat. I und I schmall starr	
Räumbreite je nach Betriebseinstellung	1390-1415	mm
Arbeitseinstellungen	4 (Zwischenpositionen möglich)	
Schürfleisten	Gummileiste	
Kraftbedarf	bis 30	PS
Steuerung	hydraulische Steuerung aus dem Schlepper	
Schürfleistenstoßdämpfung	ja	
Hydraulische Steuerung	16-20	MPa
Energiespeisung der Begrenzungslichter	12	V
Begrenzungslichter, aus der Schlepperinstallation gespeist	ja	
Arbeitsgeschwindigkeit	10	km/h
Eigengewicht	155	kg

Zusätzliche Ausrüstung:	Preis
Gleitschuhe:	55 €
Stützräder, paar:	157 €
Stahlleiste statt Gummileiste:	131 €
Doppelsteckdose:	12 €
Hydraulische Stoßdämpfung:	276 €
Dreipunktaufhängung, Kat. I oder II, pendel:	165 €
Dreipunktaufhängung, Kat. I und II, starr:	26 €
Dreipunktaufhängung, Kat. I oder O, starr:	38 €
Aufhängung, A-Rahmen, Kat I oder I schmall, starr:	203 €
Aufhängung, A-Rahmen, Kat I oder I schmall pendel:	247 €
Aufhängung, A-Rahmen, Kat I oder O, starr:	136 €
Frontladeraufnahme Euroaufnahme, pendel:	171 €
Andere Aufhängungsmöglichkeiten:	auf Anfrage

**Schneepflug PU-1700 1 875 €**

Technische Daten:		
Aufhängung	Dreipunktaufhängung, Kat. I/II starr	
Räumbreite je nach Betriebseinstellung	1680/1930	mm
Arbeitseinstellungen	4	
Schürfleisten	Gummileiste	
Steuerung	Elektrohydraulische Steuerung aus dem Schlepper	
Schürfleistenstoßdämpfung	auf Federn	
Hydraulische Steuerung	16-20	MPa
Energiespeisung der Begrenzungslichter	12	V
Begrenzungslichter, aus der Schlepperinstallation gespeist	ja	
Arbeitsgeschwindigkeit	10	km/h
Kraftbedarf	25-55	PS
Eigengewicht	250/316	kg

Zusätzliche Ausrüstung:	Preis
Gleitschuhe:	238 €
Stützräder, paar:	200 €
Stahlleiste statt Gummileiste:	ohne Aufpreis
Doppelsteckdose:	12 €
Schürfleistenstoßdämpfung (hart):	75 €
Hydraulische Stoßdämpfung:	290 €
Unabhängige, gleichzeitige Steuerung beider Schurfleisten ( hydraulisch, 2 Sektionen):	537 €
Dreipunktaufhängung, Kat. I/II, pendel:	174 €
Dreipunktaufhängung, Kat. I/II schmall, starr:	35 €

Dreipunktaufhängung, Kat. I/0 starr:	38 €
Frontladeraufnahme Euroaufnahme,pendel:	185 €
Aufhängung für Gabelstapler, pendel:	348 €
Aufhängung, A-Rahmen, Kat I oder I schmall, starr:	139 €
Aufhängung, A-Rahmen,Kat I oder I schmall pendel:	247 €
Aufhängung, A-Rahmen, Kat I oder 0, starr:	136 €
Stecke für I Kat.:	52 €
Stecke für II Kat.:	58 €
Andere Aufhängungsmöglichkeiten:	auf Anfrage

Schneepflug PU-2100		2 078 €
Technische Daten:		
Aufhängung	Dreipunktaufhängung Kat. I/II starr	
Räumbreite je nach Betriebseinstellung	1920/2210	mm
Arbeitseinstellungen	4	
Schürfleisten	Ablenkenbar aus Gummi	
Steuerung	elektrohydraulische Steuerung	
Schürfleistenstoßdämpfung	auf weichen Federn	
Hydraulische Steuerung	16-20	MPa
Energiespeisung der Begrenzungslichter	12	V
Begrenzungslichter, aus der Schlepperinstallation gespeist	ja	
Arbeitsgeschwindigkeit	10	km/h
Kraftbedarf	25-55	PS
Eigengewicht	265/330	kg

Zusätzliche Ausrüstung:	Preis
Gleitschuhe:	238 €
Stützräder,paar:	200 €
Stahlleiste statt Gummileiste:	ohne Aufpreis
Doppelsteckdose:	12 €
Schürfleistenstoßdämpfung (hart):	75 €
Hydraulische Stoßdämpfung:	290 €
Unabhängige, gleichzeitige Steuerung beider Schurfleisten ( hydraulisch, 2 Sektionen):	537 €
Dreipunktaufhängung, Kat. I/II, pendel:	174 €
Dreipunktaufhängung, Kat. I/I , starr :	35 €
Dreipunktaufhängung, Kat. I/0, starr:	38 €
Frontladeraufnahme Euroaufnahme, pendel:	185 €
Aufhängung, A-Rahmen, Kat I oder I schmall, starr:	139 €
Aufhängung, A-Rahmen,Kat I oder I schmall, pendel:	247 €
Aufhängung, A-Rahmen, Kat I oder 0, starr:	136 €
Stecke für I Kat.:	52 €
Stecke für II Kat.:	58 €
Andere Aufhängungsmöglichkeiten:	auf Anfrage

Schneepflug PU-2600		3 716 €
Technische Daten:		
Aufhängung	Dreipunktaufhängung Kat. II und III drehbar	
Räumbreite je nach Betriebseinstellung	2300/2500	mm
Arbeitseinstellungen	2 (Zwischenpositionen möglich)	
Schürfleisten	Stahlleiste	
Schürfleistenstoßdämpfung	weiche Polyurethanleiste	
Steuerung	hydraulische Steuerung aus dem Schlepper	
Hydraulische Steuerung	16-20	MPa
Begrenzungslichter, aus der Schlepperinstallation gespeist	12	V
Arbeitsgeschwindigkeit	10	km/h
Kraftbedarf	80-150	PS
Eigengewicht	660	kg
Gleitschuhe	ja	

Zusätzliche Ausrüstung:	Preis
Stützräder,paar:	290 €
Gummileiste statt Stahlleiste:	ohne Aufpreis
Stahlleiste (Anstellwinkel 85°):	44 €
Seitliche Streichblechleisten:	96 €
Überlastungsschutz:	73 €
Randsteinabweiser:	29 €
Doppelsteckdose:	12 €
Metall-Aufsätze:	145 €
Schnee-Abweis-Tücher:	168 €
Dreipunktaufhängung, Kat. II,pendel:	160 €
Dreipunktaufhängung, Kat. II niedrig, pendel:	183 €
Dreipunktaufhängung, Kat. II hoch pendel:	203 €
Frontladeraufnahme Euroaufnahme, pendel:	249 €
Aufhängung, A-Rahmen, pendel:	360 €
Elektroinstallation 7-polige Buchse:	44 €
Andere Aufhängungsmöglichkeiten:	auf Anfrage

<b>Schneepflug PU-3300</b>		<b>3 921 €</b>
<b>Technische Daten:</b>		
Aufhängung	Dreipunktaufhängung Kat. II und III drehbar	
Räumbreite je nach Betriebseinstellung	2700/2900	mm
Arbeitseinstellungen	2 (Zwischenpositionen möglich)	
Schürfleisten	Ablenkbar aus Metall	
Schürfleistenstoßdämpfung	weiche Polyurethanleiste	
Steuerung	hydraulische Steuerung aus dem Schlepper	
Hydraulische Steuerung	16-20	MPa
Energiespeisung der Begrenzungslichter	12	V
Begrenzungslichter, aus der Schlepperinstallation gespeist	ja	
Arbeitsgeschwindigkeit	10	km/h
Kraftbedarf	80-150	PS
Eigengewicht	680	kg

<b>Zusätzliche Ausrüstung:</b>	<b>Preis</b>
Stützräder, paar:	290 €
Gummileiste statt Stahlleiste:	<b>ohne Aufpreis</b>
Stahlleiste (Anstellwinkell 85°):	44 €
Überlastungsschutz:	70 €
Randsteinabweiser:	29 €
Doppelsteckdose:	12 €
Metall Aufsätze:	157 €
Schnee-Abweis-Tücher:	191 €
Dreipunktaufhängung, Kat. II, pendel:	160 €
Dreipunktaufhängung, Kat. II niedrig pendel:	183 €
Dreipunktaufhängung, Kat. II hoch pendel:	203 €
Frontladeraufnahme Euroaufnahme, pendel:	249 €
Elektroinstallation 7-polige Buchse:	41 €
Andere Aufhängungsmöglichkeiten:	<b>auf Anfrage</b>

<b>Schneepflug PUV-2600</b>		<b>3 072 €</b>
<b>Technische Daten:</b>		
Aufhängung	Dreipunktaufhängung Kat. II pendel	
Räumbreite je nach Betriebseinstellung	2320/2360	mm
Arbeitseinstellungen	4	
Schürfleisten	Ablenkbar aus Metall	
Schürfleistenstoßdämpfung	auf Federn	
Steuerung	elektrohydraulische Steuerung	
Hydraulische Steuerung	16-20	MPa
Energiespeisung der Begrenzungslichter	12	V
Arbeitsgeschwindigkeit	10	km/h
Begrenzungslichter, aus der Schlepperinstallation gespeist	ja	
Kraftbedarf	80-150	PS
Eigengewicht	565/650	kg
Gleitschuhe	ja	

<b>Zusätzliche Ausrüstung:</b>	<b>Preis</b>
Stützräder, paar:	319 €
Gummileiste statt Stahlleiste:	139 €
Hydraulische Stoßdämpfung:	406 €
Unabhängige, gleichzeitige Steuerung beider Schurfleisten ( hydraulisch, 2 Sektionen):	566 €
Frontladeraufnahme Euroaufnahme, pendel:	73 €
Doppelsteckdose:	12 €
Platte ohne Befestigung, pendel:	154 €
Aufhängung A-Rahme, pendel:	261 €
Dreipunktaufhängung, Kat. II hoch pendel:	52 €
Andere Aufhängungsmöglichkeiten:	<b>auf Anfrage</b>

<b>Schneepflug PUV-2600 M</b>		<b>3 588 €</b>
<b>Technische Daten:</b>		
Aufhängung	Dreipunktaufhängung Kat. II pendel	
Räumbreite je nach Betriebseinstellung	L=R=2205	mm
	S=2335	
	SO=2335	
Höhe	890	mm
Länge	1030/1015	
Breite	2335	mm
Rechts/links Anstellwinkel	$\pm 33^\circ$	
Arbeitseinstellungen	4	
Schürfleisten	Gummileiste	
Schürfleistenstoßdämpfung	auf Federn	
Steuerung	elektrohydraulische Steuerung	
Hydraulische Steuerung	16-20	MPa
Energiespeisung der Begrenzungslichter	12	V
Arbeitsgeschwindigkeit	10	
Begrenzungslichter, aus der Schlepperinstallation gespeist	ja	
Kraftbedarf	80-150	
Eigengewicht (mit Metallschürfleiste, Gleitschuhe und Dreipunktaufhängung Kat. II)	680	
Gleitschuhe	ja	

<b>Zusätzliche Ausrüstung:</b>	<b>Preis</b>
Metallschürfleiste mit dem Einstellwinkel 30° und Randsteinabweiser:	116 €
Stützräder, paar:	319 €
Stahlleiste statt Gummileiste:	116 €
Perforierte Metallschürfleiste:	198 €
Perforierte Metallschürfleiste mit dem Einstellwinkel 90° :	117 €
Metallschürfleiste mit dem Einstellwinkel 90°:	50 €
Metallschürfleiste mit dem Einstellwinkel 90° und Randsteinabweiser:	70 €
Metallschürfleiste und Randsteinabweiser	136 €
Hydraulische Stoßdämpfung:	406 €
Unabhängige, gleichzeitige Steuerung beider Schurfleisten ( hydraulisch, 2 Sektionen):	566 €
Frontladeraufnahme Euroaufnahme, pendel:	73 €
Doppelsteckdose:	12 €
Aufhängung A-Rahme, pendel:	261 €
Dreipunktaufhängung, Kat. II hoch, pendel:	52 €
Hebeverriegelung:	58 €
7-polige Anschlusskabel für Seitlichebeleuchtung:	17 €
Gummidämpfer für Federn:	36 €
Andere Aufhängungsmöglichkeiten:	auf Anfrage

<b>Schneepflug PUV-2800</b>		<b>3 275 €</b>
<b>Technische Daten:</b>		
Aufhängung	Dreipunktaufhängung Kat. II pendel	
Räumbreite je nach Betriebseinstellung	2490/2550	mm
Arbeitseinstellungen	4	
Schürfleisten	Ablenkbar aus Metall	
Schürfleistenstoßdämpfung	auf Federn	
Steuerung	elektrohydraulische Steuerung	
Hydraulische Steuerung	16-20	MPa
Energiespeisung der Begrenzungslichter	12	V
Begrenzungslichter, aus der Schlepperinstallation gespeist	ja	
Arbeitsgeschwindigkeit	10	km/h
Kraftbedarf	80/150	PS
Eigengewicht	595/680	kg
Gleitschuhe	ja	

<b>Zusätzliche Ausrüstung:</b>	<b>Preis</b>
Stützräder, paar:	319 €
Gummileiste statt Stahlleiste:	151 €
Hydraulische Stoßdämpfung:	406 €
Unabhängige, gleichzeitige Steuerung beider Schurfleisten ( hydraulisch, 2 Sektionen):	566 €
Frontladeraufnahme Euroaufnahme, pendel:	73 €
Doppelsteckdose	12 €
Aufhängung A-Rahme, pendel:	261 €
Dreipunktaufhängung, Kat. II hoch, pendel:	52 €
7-polige Anschlusskabel für Seitlichebeleuchtung:	17 €
Andere Aufhängungsmöglichkeiten:	auf Anfrage

Schneepflug PUV-2800 M		3 791 €
Technische Daten:		
Aufhängung	Dreipunktaufhängung Kat. II pendel	
Räumbreite je nach Betriebseinstellung	L=R=2370	mm
	S=2500	
	SO=2240	
Höhe	900	mm
Länge	1130/995	
Breite	2500	mm
Rechts/links Anstellwinkel	± 33°	
Arbeitseinstellungen	4	
Schürfleisten	Gummileiste	
Schürfleistenstoßdämpfung	auf Federn	
Steuerung	elektrohydraulische Steuerung	
Hydraulische Steuerung	16-20	MPa
Energiespeisung der Begrenzungslichter	12	V
Arbeitsgeschwindigkeit	10	km/h
Begrenzungslichter, aus der Schlepperinstallation gespeist	ja	
Kraftbedarf	80-150	PS
Eigengewicht (mit Metallschürfleiste, Gleitschuhe und Dreipunktaufhängung Kat.II)	700	kg
Gleitschuhe	ja	

Zusätzliche Ausrüstung:	Preis
Metallschürfleiste mit dem Einstellwinkel 30°:	139 €
Stützräder, paar:	319 €
Stahlleiste statt Gummileiste:	145 €
Perforierte Metallschürfleiste:	235 €
Perforierte Metallschürfleiste mit dem Einstellwinkel 90° :	114 €
Metallschürfleiste mit dem Einstellwinkel 90°:	55 €
Metallschürfleiste mit dem Einstellwinkel 90° und Randsteinabweiser:	64 €
Metallschürfleiste und Randsteinabweiser:	145 €
Hydraulische Stoßdämpfung:	406 €
Unabhängige, gleichzeitige Steuerung beider Schurfleisten ( hydraulisch, 2 Sektionen):	566 €
Doppelsteckdose:	12 €
Frontladeraufnahme Euroaufnahme, pendel:	73 €
Aufhängung A-Rahme, pendel:	261 €
Dreipunktaufhängung, Kat. II hoch, pendel:	52 €
Hebeverriegelung:	58 €
7-polige Anschlusskabel für Seitlichebeleuchtung:	17 €
Gummidämpfer für Federn:	43 €
Andere Aufhängungsmöglichkeiten:	auf Anfrage

Schneepflug PUV-3000		3 578 €
Technische Daten:		
Aufhängung	Dreipunktaufhängung Kat. II pendel	
Räumbreite je nach Betriebseinstellung	2660/2720	mm
Arbeitseinstellungen	4	
Schürfleisten	Stahlleisten	
Schürfleistenstoßdämpfung	auf Federn	
Steuerung	hydraulische Steuerung aus dem Schlepper	
Hydraulische Steuerung	16-20	MPa
Energiespeisung der Begrenzungslichter	12	V
Begrenzungslichter, aus der Schlepperinstallation gespeist	ja	
Arbeitsgeschwindigkeit	10	km/h
Kraftbedarf	100/200	PS
Eigengewicht	755/860	kg
Gleitschuhe	ja	

Zusätzliche Ausrüstung:	Preis
Stützräder, paar:	319 €
Gummileiste statt Stahlleiste:	160 €
Hydraulische Stoßdämpfung:	406 €
Unabhängige, gleichzeitige Steuerung beider Schurfleisten ( hydraulisch, 2 Sektionen):	566 €
Frontladeraufnahme Euroaufnahme, pendel:	73 €
Doppelsteckdose:	12 €
Platte ohne Befestigung, pendel:	153 €
Aufhängung A-Rahme, pendel:	261 €
Aufhängung A-Rahme, pendel:	261 €
Dreipunktaufhängung, Kat. II hoch, pendel:	52 €
Hebeverriegelung:	58 €
7-polige Anschlusskabel für Seitlichebeleuchtung:	17 €
Andere Aufhängungsmöglichkeiten:	auf Anfrage



Schneepflug PUV-3000 M		4 066 €
Technische Daten:		
Aufhängung	Dreipunktaufhängung Kat. II pendel	
Räumbreite je nach Betriebseinstellung	L=R=2525	mm
	S=2655	
	SO=2395	
Höhe	910	mm
Länge	1150/1040	
Breite	2655	mm
Rechts/links Anstellwinkel	± 33°	
Arbeitseinstellungen	4	
Schürfleisten	Gummileiste	
Schürfleistenstoßdämpfung	auf Federn	
Steuerung	elektrohydraulische Steuerung	
Hydraulische Steuerung	16-20	MPa
Energiespeisung der Begrenzungslichter	12	V
Arbeitsgeschwindigkeit	10	
Begrenzungslichter, aus der Schlepperinstallation gespeist	ja	
Kraftbedarf	80-150	
Eigengewicht (mit Metallschürfleiste, Gleitschuhe und Dreipunktaufhängung Kat. II)	730	
Gleitschuhe	ja	

Zusätzliche Ausrüstung:	Preis
Metallschürfleisten mit dem Einstellwinkel 30° und Randsteinabweiser:	139 €
Stützräder, paar:	319 €
Stahlleiste statt Gummileiste:	145 €
Perforierte Metallschürfleiste:	235 €
Metallschürfleiste mit dem Einstellwinkel 90°	28 €
Metallschürfleiste mit dem Einstellwinkel 90° und Randsteinabweiser	64 €
Metallschürfleiste und Randsteinabweiser	156 €
Hydraulische Stoßdämpfung:	406 €
Unabhängige, gleichzeitige Steuerung beider Schurfleisten (hydraulisch, 2 Sektionen):	566 €
Frontladeraufnahme Euroaufnahme, pendel:	73 €
Doppelsteckdose:	12 €
Platte ohne Befestigung, pendel:	154 €
Aufhängung A-Rahme, pendel:	261 €
Dreipunktaufhängung, Kat. II hoch pendel:	52 €
Gummidämpfer für Federn:	43 €
Hebeverriegelung:	58 €
7-polige Anschlusskabel für Seitlichebeleuchtung:	17 €
Andere Aufhängungsmöglichkeiten:	auf Anfrage

Schneepflug PUV-3300		3 891 €
Technische Daten:		
Aufhängung	Dreipunktaufhängung Kat. II, pendel	
Räumbreite je nach Betriebseinstellung	2930/2970	mm
Arbeitseinstellungen	4	
Schürfleisten	Stahlleiste	
Schürfleistenstoßdämpfung	auf Federn	
Steuerung	hydraulische Steuerung aus dem Schlepper	
Hydraulische Steuerung	16-20	MPa
Energiespeisung der Begrenzungslichter	12	V
Arbeitsgeschwindigkeit	10	km/h
Begrenzungslichter, aus der Schlepperinstallation gespeist	ja	
Kraftbedarf	100/200	PS
Eigengewicht	800/895	kg
Gleitschuhe	ja	

Zusätzliche Ausrüstung:	Preis
Stützräder, paar:	319 €
Gummileiste statt Stahlleiste:	168 €
Hydraulische Stoßdämpfung:	406 €
Unabhängige, gleichzeitige Steuerung beider Schurfleisten (hydraulisch, 2 Sektionen):	566 €
Frontladeraufnahme Euroaufnahme, pendel:	73 €
Doppelsteckdose:	12 €
Platte ohne Befestigung, pendel:	154 €
Aufhängung A-Rahme, pendel:	261 €
Dreipunktaufhängung, Kat. II hoch pendel:	52 €
7-polige Anschlusskabel für Seitlichebeleuchtung:	17 €
Andere Aufhängungsmöglichkeiten:	auf Anfrage

Schneepflug PUV-3300 M		4 543 €
<b>Technische Daten:</b>		
Aufhängung	Dreipunktaufhängung Kat. II, pendel	
Räumbreite je nach Betriebseinstellung	L=R=2710	mm
	S=2845	
	SO=2570	
Höhe	1070	mm
Länge	1245/1160	
Breite	2845	mm
Rechts/links Anstellwinkel	± 35°	
Arbeitseinstellungen	4	
Schürfleisten	Gummileiste	
Schürfleistenstoßdämpfung	auf Federn	
Steuerung	elektrohydraulische Steuerung	
Hydraulische Steuerung	16-20	MPa
Energiespeisung der Begrenzungslichter	12	V
Arbeitsgeschwindigkeit	10	km/h
Begrenzungslichter, aus der Schlepperinstallation gespeist	ja	
Kraftbedarf	100-200	PS
Eigengewicht (mit Metallschürfleiste, Gleitschuhe und Dreipunktaufhängung)	860	kg
Gleitschuhe	ja	
<b>Zusätzliche Ausrüstung:</b>		
Metallschürfleisten mit dem Einstellwinkel 30° und Randsteinabweiser:		139 €
Stützräder, paar:		319 €
Stahlleiste statt Gummileiste :		145 €
Hydraulische Stoßdämpfung:		406 €
Unabhängige, gleichzeitige Steuerung beider Schurfleisten (hydraulisch, 2 Sektionen):		566 €
Euroaufnahme für Frontlader, pendel:		72 €
Doppelsteckdose:		12 €
Platte ohne Befestigung, pendel:		153 €
Aufhängung A-Rahme, pendel:		261 €
Dreipunktaufhängung, Kat. II hoch, pendel:		52 €
Gummidämpfer für Federn:		43 €
Hebeverriegelung:		58 €
7-polige Anschlusskabel für Seitlichebeleuchtung:		17 €
Andere Aufhängungsmöglichkeiten:		auf Anfrage
<b>Abstreifer PUU-3700</b>		<b>8 967 €</b>
<b>Technische Daten:</b>		
Aufhängung	Dreipunktaufhängung Kat. II	
Räumbreite je nach Betriebseinstellung	2140 - 3690	mm
Arbeitshöhe	975	
Schürfleisten	Gummi	
Steuerung	elektrohydraulische Steuerung	
Hydraulische Steuerung	12 oder 24	
Energiespeisung der Begrenzungslichter	12 oder 24	V
Arbeitsgeschwindigkeit	bis 20	km/h
Führung	Stützräder	
Verdrehung Mittleres Streichblech	±30°	
Verdrehung des Seiten Flügels nach Vorne	+90°	
Verdrehung des Seiten Flügels nach Hinten	-60°	
Hydraulische Hochheben		
Eigengewicht (ohne Aufsätze)	1275	kg
<b>Zusätzliche Ausrüstung:</b>		
Stützräder, paar:		1 160 €
Gleitschuhe:		334 €
Stahlleiste:		102 €
Metallaufsätze für Schnee:		162 €
Zusätzliche Beleuchtung:		218 €
Schnee-Abweis-Tücher:		160 €
Aufsätze für die Silage (Perforierte):		319 €
Hebe Blokade, Schwimmstellung:		29 €
Schaber Drehung ±12° (hydraulisch):		394 €
Hydraulische Aufhebung:		392 €
Dreipunktaufhängung, Kat. II niedrig, pendel:		44 €
Dreipunktaufhängung, Kat. II hoch, pendel:		64 €
Aufhängung Typ A nach DIN 76060:		ohne Aufpreis
Aufhängung Typ B nach DIN 76060		ohne Aufpreis
Aufhängung VOLVO L30, pendel:		auf Anfrage
Aufhängung CATERPILLAR 432 E (auf Bolzen):		auf Anfrage
Aufhängung CATERPILLAR 432 F		auf Anfrage
Frontladeraufnahme Euroaufnahme, pendel:		75 €
Platte ohne Befestigung, pendel:		159 €
Aufhängung A-Rahme, pendel:		261 €
Andere Aufhängungen Möglichkeiten:		auf Anfrage

Schneepflug PUV-4000HD		5 361 €
Technische Daten:		
Aufhängung	Dreipunktaufhängung Kat. II, pendel, niedrig	
Räumbreite	3280	mm
Schürfleisten	aus Metall	
Steuerung	Elektrohydraulisch	
Energiespeisung der Begrenzungslichter	12	V
Gleitschuhe	ja	
Begrenzungslichter	ja	
Arbeitsgeschwindigkeit	bis 10	km/h
Eigengewicht	1270	

Zusätzliche Ausrüstung:	Preis
Gummischürfleiste mit Stoßdämpfung:	ohne Aufpreis
Stützräder:	479 €
Metallschürfleisten mit dem Einstellwinkel 30°, 450HB	165 €
Randsteinabweiser:	52 €
Gummidämpfer für Federn:	64 €
Metallschürfleisten perforiert, vertikal:	197 €
Metallschürfleisten perforiert, mit dem Einstellwinkel 30°:	334 €
Metallschürfleisten mit dem Einstellwinkel 30°, 450HB mit Randsteinabweiser:	191 €
Metallschürfleisten mit dem Einstellwinkel 90°, 450HB mit Randsteinabweiser:	58 €
Metallschürfleisten mit dem Einstellwinkel 30°, 600HB:	276 €
Doppelsteckdose:	12 €
Hebeverriegelung:	58 €
Euroaufnahme für Frontlader, pendel:	73 €
Aufhängung A-Rahme, pendel:	261 €
Platte ohne Befestigung, pendel:	154 €
Dreipunktaufhängung, Kat. II hoch, pendel:	52 €
Andere Aufhängungen Möglichkeiten:	auf Anfrage

Schneepflug für LKW aus Kunststoff PU-S25H		4 263 €
Technische Daten:		
Aufhängung	Kommunalplatte Standard DIN 76060 TYP B	
Räumbreite	2155	mm
Schürfleisten	Gummileiste ohne Stoßdämpfung	
Steuerung	Elektrohydraulisch, mit Schwimmstellung und Flächenpressung	
Hydraulische Steuerung	elektrische Speisepumpe der Hydraulikanlage	
Energiespeisung der Begrenzungslichter	12	V
Erich Jaeger-Stecker	Standard	
Steckverbindung:	ja	
Arbeitsgeschwindigkeit	30-60	
Ladefähigkeit des Trägerfahrzeug	bis 6 Tonnen	
Eigengewicht	335/380	

Zusätzliche Ausrüstung:	Preis
Gummischürfleiste mit Stoßdämpfung:	609 €
Stahlschürfleiste mit Stoßdämpfung und regulierten Stützrädern:	928 €
Stützräder:	392 €
Kommunalplatte DIN-76060 Typ B:	302 €
Kommunalplatte DIN-76060 Typ A mit Spannelementen:	290 €
Ohne elektrische Speisepumpe der Hydraulikanlage:	-551 €
Ohne Erich Jaeger-Stecker:	-26 €
Elektrohydraulische Steuerung mit Schwimmstellung 12V:	49 €
Elektrohydraulische Steuerung mit Schwimmstellung 24V:	20 €
Elektrohydraulische Steuerung mit Schwimmstellung 24V und Flächenpressung:	58 €
Elektrische Installation 24V:	71 €
2 Lenkzylinder:	218 €
Warntafeln:	61 €
Fahnen :	49 €

Schneepflug für LKW aus Kunststoff PU-S32H		4 931 €
Technische Daten:		
Aufhängung	Kommunalplatte Standard DIN 76060 TYP A	
Räumbreite je nach Betriebseinstellung	2745	mm
Schürfleisten	Gummileiste ohne Stoßdämpfung	
Steuerung	Elektrohydraulisch, mit Schwimmstellung und Flächenpressung	
Hydraulische Steuerung	elektrische Speisepumpe der Hydraulikanlage	
Elektrische Steuerung	24	V
Erich Jaeger-Stecker	Standard	
Steckverbindung:	ja	
Arbeitsgeschwindigkeit	30-60	
Ladefähigkeit des Trägerfahrzeug	bis 8 Tonnenn mit dem Antrieb auf 2 oder mehr Achsen oder über 8 Tonnen	
Eigengewicht	600/650	kg

Zusätzliche Ausrüstung:	Preis
Gummischürfleiste mit Stoßdämpfung:	769 €
Stahlschürfleiste mit Stoßdämpfung und regulierten Stützrädern:	1 117 €
Stützräder:	392 €
Kommunalplatte DIN-76060 Typ A:	334 €
Kommunalplatte DIN-76060 Typ A mit Spannelementen:	296 €
Elektrohydraulische Steuerung mit Schwimmstellung 24V:	32 zł
Elektrohydraulische Steuerung mit Schwimmstellung 12V:	278 €
Elektrohydraulische Steuerung mit Schwimmstellung 12V und Flächenpressung:	319 €
Ohne elektrische Speisepumpe der Hydraulikanlage:	-425 €
Ohne Erich Jaeger-Stecker:	-32 €
2 Lenkzylinder:	218 €
Warntafeln:	61 €
Fahnen :	49 €

Schneepflug für LKW aus Kunststoff PU-S35H		5 047 €
Technische Daten:		
Aufhängung	Kommunalplatte Standard DIN 76060 TYP A	
Räumbreite	2970	mm
Schürfleisten	Gummileiste ohne Stoßdämpfung	
Steuerung	Elektrohydraulisch, mit Schwimmstellung und Flächenpressung	
Hydraulische Steuerung	elektrische Speisepumpe der Hydraulikanlage	
Elektrische Steuerung	24	V
Erich Jaeger-Stecker	Standard	
Steckverbindung	ja	
Arbeitsgeschwindigkeit	30-60	
Ladefähigkeit des Trägerfahrzeug	bis 8 Tonnenn mit dem Antrieb auf 2 oder mehr Achsen oder über 8 Tonnen	
Eigengewicht	650/710	kg

Zusätzliche Ausrüstung:	Preis
Gummischürfleiste mit Stoßdämpfung:	806 €
Stahlschürfleiste mit Stoßdämpfung und regulierten Stützräder:	1 160 €
Stützräder:	392 €
Kommunalplatte DIN-76060 Typ A:	334 €
Kommunalplatte DIN-76060 Typ B mit Spannelementen:	276 €
Elektrohydraulische Steuerung mit Schwimmstellung 24V:	32 €
Elektrohydraulische Steuerung mit Schwimmstellung 12V:	278 €
Elektrohydraulische Steuerung mit Schwimmstellung 12V und Flächenpressung:	319 €
Ohne elektrische Speisepumpe der Hydraulikanlage:	-435 €
2 Lenkzylinder:	218 €
Warntafeln:	61 €
Fahnen :	49 €
Ohne Erich Jaeger-Stecker:	-26 €

Schneepflug für LKW Ausziehbar PUT-S58		13 179 €
Technische Daten:		
Aufhängung	Kommunalplatte Standard DIN 76060 TYP A	
Räumbreite	3220 - 4915	mm
Arbeitshöhe	1090	
Schürfleisten	Stahl-Gummi -Keramik	
Steuerung	Elektrohydraulisch	
Elektrische Steuerung	24	V
Gleitschuhe Kupper	Standard	
Energiespeisung der Begrenzungslichter	Standard	
Erich Jaeger -Stecker		
Arbeitsgeschwindigkeit	bis 60	km/h
Ladefähigkeit des Trägerfahrzeug	bis 8 Tonnenn mit dem Antrieb auf 2 oder mehr Achsen oder über 8 Tonnen	
Eigengewicht	1760	kg
Steckdose 7-polig ISO 1185	Standard	
Hydraulische Buchse Typ ISO 16028 größe 12,5	3 oder 4	

Zusätzliche Ausrüstung:	Preis
Stützräder:	754 €
Gegengewicht (für Unimog):	2 451 €
Hydraulikanlage (3-teilig):	247 €
Hydraulische Antrieb- Power Pack:	2 529 €

Seitenpflug für LKW PUB-S33		7 483 €
Technische Daten:		
Aufhängung	Standard Pronar	
Räumbreite	2340	mm
Arbeitshöhe	1400	mm
Schürfleisten	Gummileiste Küper	
Steuerung	Elektrohydraulisch	
Elektrische Steuerung	24	V
Arbeitsgeschwindigkeit	bis 60	km/h
Eigengewicht	850	kg
Hydraulische Buchse Typ ISO 16028 größe 12,5	4	

Zusätzliche Ausrüstung:	Preis
Hydraulische Antrieb Power Pack:	2 277 €

Schneepflug für LKW rotationsgeformt PU-S27HL		4 873 €
Technische Daten:		
Aufhängung	Kommunalplatte Standard DIN 76060 TYP A	
Räumbreite	2380	mm
Schürfleisten	Gummi ohne Stoßdämpfung	
Steuerung	Elektrohydraulisch mit Schwimmstellung und Flächenpressung	
Hydraulische Steuerung	Hydraulische Antrieb Power Pack	
Elektrische Steuerung	24	V
Umrissleuchten	ja	
Arbeitsgeschwindigkeit	30 - 60	km/h
Ladefähigkeit des Trägerfahrzeug	bis 8 Tonnenn mit dem Antrieb auf 2 oder mehr Achsen oder über 8 Tonnen	
Eigengewicht	520-550	kg

Zusätzliche Ausrüstung:	Preis
Gummischürfleiste mit Stoßdämpfung:	394 €
Stahlschürfleiste mit Stoßdämpfung und regulierten Stützräder:	856 €
Stützräder:	392 €
Kommunalplatte DIN-76060 TYP B mit Spannelementen:	305 €
Kommunalplatte DIN-76060 TYP A:	249 €
Warnzeichen mit Fahnen:	49 €

Ohne hydraulische Antrieb Power Pack:	<b>auf Anfrage</b>
2 Lenkzylinder:	<b>218 €</b>
Ohne Erich Jaeger-Stecker:	<b>-260 €</b>
Elektrohydraulische Steuerung mit Schwimmstellung 24V:	<b>29 €</b>
Elektrohydraulische Steuerung mit Schwimmstellung 12V:	<b>238 €</b>
Elektrohydraulische Steuerung mit Schwimmstellung 12V und Flächenpressung:	<b>377 €</b>

<b>Schneepflug für LKW rotationsgeformt PU-S30HL</b>		<b>5 685 €</b>
<b>Technische Daten:</b>		
Aufhängung	Kommunalplatte Standard DIN 76060 TYP A	
Räumbreite	2630	mm
Schürfleisten	Gummi ohne Stoßdämpfung	
Steuerung	Elektrohydraulisch mit Schwimmstellung und Flächenpressung	
Hydraulische Steuerung	Hydraulische Antrieb Power Pack	
Elektrische Steuerung	24	V
Umrissleuchten	ja	
Arbeitsgeschwindigkeit	30 - 60	km/h
Ladefähigkeit des Trägerfahrzeug	bis 8 Tonnenn mit dem Antrieb auf 2 oder mehr Achsen oder über 8 Tonnen	
Eigengewicht	540-580	kg

<b>Zusätzliche Ausrüstung:</b>		
Gummischürfleiste mit Stoßdämpfung:		<b>450 €</b>
Stahlschürfleiste mit Stoßdämpfung und regulierten Stützräder:		<b>899 €</b>
Stützräder:		<b>392 €</b>
Kommunalplatte DIN-76060 TYP B mit Spannelementen:		<b>305 €</b>
Kommunalplatte DIN-76060 TYP A:		<b>249 €</b>
Warnzeichen mit Fahnen:		<b>49 €</b>
Ohne Hydraulische Antrieb Power Pack:		<b>auf Anfrage</b>
2 Lenkzylinder:		<b>218 €</b>
Ohne Erich Jaeger-Stecker:		<b>-26 €</b>
Elektrohydraulische Steuerung mit Schwimmstellung 24V:		<b>29 €</b>
Elektrohydraulische Steuerung mit Schwimmstellung 12V:		<b>238 €</b>
Elektrohydraulische Steuerung mit Schwimmstellung 12V und Flächenpressung:		<b>377 €</b>

<b>Schneepflug für LKW rotationsgeformt PU-S34HL</b>		<b>5 888 €</b>
<b>Technische Daten:</b>		
Aufhängung	Kommunalplatte Standard DIN 76060 TYP A	
Räumbreite	2970	mm
Schürfleisten	Gummi ohne Stoßdämpfung	
Steuerung	Elektrohydraulisch mit Schwimmstellung und Flächenpressung	
Hydraulische Steuerung	Hydraulische Antrieb Power Pack	
Elektrische Steuerung	24	V
Umrissleuchten	ja	
Arbeitsgeschwindigkeit	30 - 60	km/h
Ladefähigkeit des Trägerfahrzeug	bis 8 Tonnenn mit dem Antrieb auf 2 oder mehr Achsen oder über 8 Tonnen	
Eigengewicht	580-620	

<b>Zusätzliche Ausrüstung:</b>		
Gummischürfleiste mit Stoßdämpfung:		<b>493 €</b>
Stahlschürfleiste mit Stoßdämpfung und regulierten Stützräder: :		<b>957 €</b>
Stützräder:		<b>392 €</b>
Kommunalplatte DIN-76060 TYP B mit Spannelementen:		<b>305 €</b>
Kommunalplatte DIN-76060 TYP A:		<b>249 €</b>
Warnzeichen mit Fahnen:		<b>49 €</b>
Ohne hydraulische Antrieb -Power Pack:		<b>Auf Anfrage</b>
2 Lenkzylinder:		<b>218 €</b>
Ohne Erich Jaeger-Stecker:		<b>-26 €</b>
Elektrohydraulische Steuerung mit Schwimmstellung 24V:		<b>29 €</b>
Elektrohydraulische Steuerung mit Schwimmstellung 12V:		<b>238 €</b>
Elektrohydraulische Steuerung mit Schwimmstellung 12V und Flächenpressung:		<b>377 €</b>

<b>Schneepflug für LKW aus Stahl PUS-S27</b>		<b>7 564 €</b>
<b>Technische Daten:</b>		
Aufhängung	Kommunalplatte Standard DIN 76060 TYP B	
Führung	Stützräder	
Räumbreite	2350	mm
Schürfleisten	Gummileiste	
Arbeitshöhe	1040	mm
Steuerung	Elektrohydraulische	
Elektrische Steuerung	24	V
Umrissleuchten	Standard	
Arbeitsgeschwindigkeit	bis 60	km/h
Anzahl der Segmente	3	Stück
Eigengewicht	930	kg

Zusätzliche Ausrüstung:	
Schnee-Abweis-Tücher:	319 €
Zusätzliche Beleuchtung:	116 €
Fahnen:	32 €
2 Drückfedern auf jedem Segment:	102 €
Hydraulikspeisung - Power Pack:	1 850 €
Geräteanbauplatte nach DIN-76060 Typ B:	305 €
Aufhängung SETRA:	290 €
Küper-Gleitschuhe:	ohne Aufpreis
Perforierte Stahlschürfleiste (starre Aufhängung):	473 €
Küper Schürfleiste (stoßgedämpfte Aufhängung):	1 233 €
Hydraulikanlage - 1 Schnellsteckverbindungspaar:	1 218 €
Geräteanbauplatte nach DIN-76060 Typ A mit Anbauelementen:	290 €

Schneepflug für LKW aus Stahl PUS-S32		8 144 €
Technische Daten:		
Aufhängung	Kommunalplatte Standard DIN 76060 TYP B	
Führung	Stützräder	
Räumbreite	2790	mm
Schürfleisten	Gummileiste	
Arbeitshöhe	1040	mm
Steuerung	Elektrohydraulische	
Elektrische Steuerung	24	V
Umrissleuchten	Standard	
Arbeitsgeschwindigkeit	bis 60	km/h
Anzahl der Segmente	4	Stück
Eigengewicht	1030	kg

Zusätzliche Ausrüstung:	
Schnee-Abweis-Tücher:	319 €
Zusätzliche Beleuchtung:	116 €
Fahnen:	32 €
2 Drückfedern auf jedem Segment:	102 €
Hydraulikspeisung - Power Pack:	1 850 €
Geräteanbauplatte nach DIN-76060 Typ B:	305 €
Aufhängung SETRA:	290 €
Küper-Gleitschuhe:	ohne Aufpreis
Perforierte Stahlschürfleiste (starre Aufhängung):	435 €
Küper Schürfleiste (stoßgedämpfte Aufhängung):	1 523 €
Hydraulikanlage - 1 Schnellsteckverbindungspaar:	1 218 €
Geräteanbauplatte nach DIN-76060 Typ A mit Anbauelementen:	290 €

Schneepflug für LKW aus Stahl PUS-S34		8 261 €
Technische Daten:		
Aufhängung	Kommunalplatte Standard DIN 76060 TYP B	
Führung	Stützräder	
Räumbreite	2960	mm
Schürfleisten	Gummileiste	
Arbeitshöhe	1040	mm
Steuerung	Elektrohydraulische	
Elektrische Steuerung	24	V
Umrissleuchten	Standard	
Arbeitsgeschwindigkeit	bis 60	km/h
Anzahl der Segmente	4	Stück
Eigengewicht	1050	kg

Zusätzliche Ausrüstung:	
Schnee-Abweis-Tücher:	305 €
Zusätzliche Beleuchtung:	116 €
Fahnen:	32 €
2 Drückfedern auf jedem Segment:	102 €
Hydraulikspeisung - Power Pack:	1 850 €
Geräteanbauplatte nach DIN-76060 Typ B:	305 €
Aufhängung SETRA:	290 €
Küper-Gleitschuhe:	ohne Aufpreis
Perforierte Stahlschürfleiste (starre Aufhängung):	528 €
Küper Schürfleiste (stoßgedämpfte Aufhängung):	1 671 €
Hydraulikanlage - 1 Schnellsteckverbindungspaar:	1 218 €
Geräteanbauplatte nach DIN-76060 Typ A mit Anbauelementen:	290 €

Schneepflug für LKW aus Stahl PUS-S36		8 434 €
<b>Technische Daten:</b>		
Aufhängung	Kommunalplatte Standard DIN 76060 TYP B	
Führung	Stützräder	
Räumbreite	3135	mm
Schürfleisten	Gummileiste	
Arbeitshöhe	1040	mm
Steuerung	Elektrohydraulische	
Elektrische Steuerung	24	V
Umrissleuchten	Standard	
Arbeitsgeschwindigkeit	do 60	km/h
Anzahl der Segmente	4	Stück
Eigengewicht	1100	kg
<b>Zusätzliche Ausrüstung:</b>		
Schnee-Abweis-Tücher:		365 €
Zusätzliche Beleuchtung:		116 €
Fahnen:		32 €
2 Drückfedern auf jedem Segment:		102 €
Hydraulikspeisung - Power Pack:		1 850 €
Geräteanbauplatte nach DIN-76060 Typ B:		305 €
Aufhängung SETRA:		290 €
Küper-Gleitschuhe:		ohne Aufpreis
Perforierte Stahlschürfleiste (starre Aufhängung):		650 €
Küper Schürfleiste (stoßgedämpfte Aufhängung):		1 668 €
Hydraulikanlage - 1 Schnellsteckverbindungspaar:		1 218 €
Geräteanbauplatte nach DIN-76060 Typ A mit Anbauelementen:		290 €
Schneepflug für LKW aus Stahl PUS-S40		8 957 €
<b>Technische Daten:</b>		
Aufhängung	Kommunalplatte Standard DIN 76060 TYP B	
Führung	Stützräder	
Räumbreite	3490	mm
Schürfleisten	Gummileiste	
Arbeitshöhe	1040	mm
Steuerung	Elektrohydraulische	
Elektrische Steuerung	24	V
Umrissleuchten	Standard	
Arbeitsgeschwindigkeit	do 60	km/h
Anzahl der Segmente	5	Stück
Eigengewicht	1200	kg
<b>Zusätzliche Ausrüstung:</b>		
Schnee-Abweis-Tücher:		368 €
Zusätzliche Beleuchtung:		116 €
Fahnen:		32 €
2 Drückfedern auf jedem Segment:		102 €
Hydraulikspeisung - Power Pack:		1 850 €
Geräteanbauplatte nach DIN-76060 Typ B:		305 €
Aufhängung SETRA:		290 €
Küper-Gleitschuhe:		ohne Aufpreis
Perforierte Stahlschürfleiste (starre Aufhängung):		566 €
Küper Schürfleiste (stoßgedämpfte Aufhängung):		2 025 €
Hydraulikanlage - 1 Schnellsteckverbindungspaar:		1 218 €
Geräteanbauplatte nach DIN-76060 Typ A mit Anbauelementen:		290 €
Schneepflug PUL-S45		13 272 €
<b>Technische Daten:</b>		
Aufhängung	Kommunalplatte Standard DIN 76060 TYP A	
Führung	Stützräder	
Räumbreite	3930	mm
Schürfleisten	Gummileiste	
Arbeitshöhe	1090	mm
Steuerung	Elektrohydraulische	
Elektrische Steuerung	24	V
Umrissleuchten	Standard	
Arbeitsgeschwindigkeit	do 60	km/h
Anzahl der Segmente	5	Stück
Eigengewicht	1280	kg
<b>Zusätzliche Ausrüstung:</b>		
Kombi-Leiste (Gummi-Keramik-und Stahlleiste):		29 €
Zusätzliche Beleuchtung:		136 €
Aufhängung DIN B:		32 €
Aufhängung SETRA:		270 €
Geräteanbauplatte nach DIN-76060 Typ A:		249 €
Geräteanbauplatte nach DIN-76060 Typ B:		249 €



Schneefräse OW 1,5 M			4 279 €
Technische Daten:			
Arbeitsbreite	1,5	m	
Arbeitshöhe	0,58	m	
Wurfweite	von 5 bis 20	m	
Kapazität	5-7	m <sup>3</sup> /Min	
Frästrommel	320	mm	
Rotor	440	mm	
Aufhängung	Dreipunktaufhängung Kat. I und II		
Kraftbedarf	25-60	PS	
Zapfwellendrehzahl	540-1000	U/Min	
Eigengewicht	320	kg	

Zusätzliche Ausrüstung:		
Lange Gelenkwelle:		37 €

Schneefräse OW 2,1 M			6 704 €
Technische Daten:			
Arbeitsbreite	2100	mm	
Arbeitshöhe	780	mm	
Wurfweite	5-30	m	
Kapazität	10-12	m <sup>3</sup> /Min	
Frästrommel	1x340	mm	
Rotor	680	mm	
Aufhängung	Dreipunktaufhängung Kat. II/III		
Kraftbedarf	50-95	PS	
Zapfwellendrehzahl	540	U/Min	
Länge	1500	mm	
Höhe	2100	mm	
Breite	2140	mm	
Eigengewicht*	650	kg	

\*ohne Aufhängung und Teleskop-Gelenkwelle:

Zusätzliche Ausrüstung:		Preis
Teleskop-Gelenkwelle::		377 €
Schornstein mit höhen Auswurf:		276 €
Seitliche Verbreiterungen (im Paket : Rechts – 20cm; Links – 15cm):		148 €

Schneefräse OW 2,1 H			9 036 €
Technische Daten:			
Arbeitsbreite	2100	mm	
Arbeitshöhe	780	mm	
Wurfweite	5-30	m	
Kapazität	8-12	m <sup>3</sup> /Min	
Frästrommel	340	mm	
Rotor	680	mm	
Aufhängung (vorne)	Dreipunktaufhängung Kat. II/III		
Antrieb	hydraulisch		
Min.Förderleistung der Ölpumpe des Schleppers	100-140	L/Min	
Nennndruck	250	bar	
Eigengewicht	737	kg	

Zusätzliche Ausrüstung:		Preis
Speiseleitung (zu PRONAR Geräten):		452 €
Speiseleitung (andere Länge als zu PRONAR Geräten):		ohne Aufpreis
Schornstein mit höhen Auswurf:		276 €
Seitliche Verbreiterungen (im Paket : Rechts – 20cm; Links – 15cm):		148 €

Schneefräse OW 2,4 H			11 717 €
Technische Daten:			
Arbeitsbreite	2300		
Arbeitshöhe	780	mm	
Wurfweite	5-30	m	
Kapazität	12-16	m <sup>3</sup> /Min	
Frästrommel	2x340	mm	
Rotor	680	mm	
Aufhängung	Dreipunktaufhängung Kat. II/III		
Antrieb	elektrische Speisepumpe der Hydraulikanlage		
Min.Förderleistung der Ölpumpe des Schleppers	135/195	L/Min	
Nennndruck	250	bar	
Länge	1500	mm	
Höhe	2100	mm	
Breite	2330		
Eigengewicht	750+1350(Speiseleitung)		kg

Zusätzliche Ausrüstung:	Preis
Speiseleitung (zu PRONAR Geräten):	452 €
Speiseleitung (andere Länge als PRONAR Geräten):	ohne Aufpreis
Schornstein mit höhen Auswurf:	276 €
Seitliche Verbreiterungen (im Paket : Rechts – 20cm; Links – 15cm):	148 €

<b>Schneefräse OW 2,4 M</b>		<b>8 893 €</b>
Technische Daten:		
Arbeitsbreite	2330	mm
Arbeitshöhe	780	mm
Wurfweite	5-30	m
Kapazität	12-16	m <sup>3</sup> /Min
Frästrommel	2x340	mm
Rotor	680	mm
Aufhängung	Dreipunktaufhängung Kat. II/III	
Kraftbedarf	70-150	PS
Zapfwellendrehzahl	540	U/Min
Länge	1500	mm
Höhe	2100	mm
Breite	2330	mm
Eigengewicht	680	kg

Zusätzliche Ausrüstung:	Preis
Teleskop-Gelenkwelle:	537 €
Schornstein mit höhen Auswurf:	276 €
Seitliche Verbreiterungen (im Paket : Rechts – 20cm; Links – 15cm):	148 €
Heckanbau:	170 €
Hydraulik Versorgungskabel:	415 €

<b>Rotor-Schneefräse OFW 2.6</b>		<b>20 424 €</b>
Technische Daten:		
Arbeitsbreite	2,6	
Arbeitshöhe	1,25	m
Wurfweite	5-30	m
Kapazität	4600	m <sup>3</sup> /Min
Frästrommel	950	mm
Rotor	880	mm
Aufhängung	Dreipunktaufhängung Kat. II/III	
Kraftbedarf	min. 100	kW
Zapfwellendrehzahl	1000 U/Min	Links/Rechts
Arbeitsgeschwindigkeit	max.. 2	km/h
Führung	Gleitschuhe	
Gewicht	1670	kg

Zusätzliche Ausrüstung:	Preis
Befestigung TYP A nach DIN 76060 (Platte mit Anbauelementen):	1 044 €
Befestigung TYP B nach DIN 76060 (Platte mit Anbauelementen):	1 044 €
Aufhängung SETRA:	1 044 €
Weitwinkel-Gelenkwelle:	435 €
Stützräder:	493 €

<b>Brennstoffzellenagregat ZHD 170</b>		<b>21 365 €</b>
<b>Technische Daten:</b>		
Max. Förderleistung bei Motornendrehzahl	170	
Arbeitsdruck (ohne Begrenzung der Fordermenge)	215	bar
Max. Arbeitsdruck (mit Begrenzung der Fordermenge)	300	bar
Verteilersektionen /Steckdosen	1/2	
Drückbegrenzungsventil	elektrisch, stufenlos, unabhängig für jede Sektion	
Öltank	145	l
Motor		
Hersteller	MMZ	
Zylindernanzahl/Hubraum	4/4750	
Nennleistung	77/105	kW/PS
Nennndrehzahl	1500	U/Min
Einspritzvorrichtung	Einspritzpumpe mit mechanischen Regler	
Ansaugssystem	mit Turboaufladung und Ölkühler	
Betriebsspannung	24	V
Eigengewicht ( mit voller Tank und Ölbehälter)	1350	kg

Der hydraulische Verbrennungsspeiser PRONAR der Baureihe ZHD 170 ist ein netzstromunabhängiges Gerät, das für die Anwendung im Freien bestimmt ist. Das Gerät kann alle üblichen, auf dem Markt erhältlichen hydraulischen Werkzeuge und Gärete, wie Hammer, Meisel, Bohrer oder Heber, speisen. Es ist auch möglich, mit ihm Komunalmaschinen, wie z.B. Rotorschneeräumer PRONAR OW 2.4H. Das Aggregat kann sowohl im 3-Punktaufhängung der II Kategorie, als auch als stationäres Gerät arbeiten.

<b>Zusätzliche Ausrüstung:</b>	<b>Preis</b>
Doppeltersektions Verteiler:	<b>914 €</b>

<b>Hydraulikagregat ZHZ 100</b>		<b>2 926 €</b>
<b>Technische Daten:</b>		
Aufhängung	Dreipunktaufhängung Kat. II	
Nennndrehzahl	1000	U/Min
Drehrichtung	Links vor vorne PTO	
Elektrische Steuerung	12	V
Nennndruck	160	bar
Ölennndrück	100	dm3/Min
Öltank	120	l
Höhe	1100	mm
Breite	1340	mm
Länge	650	mm
Eigengewicht ( ohne Öl)	170	kg

<b>Zusätzliche Ausrüstung:</b>	<b>Preis</b>
Saugfilter:	<b>41 €</b>
Interne Leckage Anschluss-System:	<b>61 €</b>
Teleskop-Gelenkwelle:	<b>154 €</b>

<b>Salz-Sand Streuer KPT-40</b>		<b>21 924 €</b>
Technische Daten:		
Streubreite	von 2 bis 12	m
Fassungsvermögen	4/5,25/6	m <sup>3</sup>
Fördermenge Salz	von 5 bis 40	g/m <sup>2</sup>
Fördermenge Splitt	von 50 bis 150	g/m <sup>2</sup>
Regulierung der Streumenge	stufenlos	-
Elektrohydraulische Steuerung	24	V
Splittbehältervolumen	1800	dm <sup>3</sup>
Antrieb	Nachlauftrad	
Plane	ja	
Eigengewicht	1860	kg

Zusätzliche Ausrüstung:	Preis
Stützen:	818 €
Automatische Steuerung:	653 €
Seitliche Stoßstangen:	110 €
Mechanische Rad Hochhebung:	566 €
Ohne Sole-Behälter:	-1 769 €

<b>Salz-Sand Streuer HPT-40 mit Hydraulischem Antrieb</b>		<b>18 732 €</b>
Technische Daten:		
Kapazität	4,5 / 5,25 / 6	m <sup>3</sup>
Eigengewicht	1600	kg
Streubreite	2 - 12	m
Fördermenge Salz	5 - 40	g/m <sup>2</sup>
Fördermenge Splitt	50 - 200	g/m <sup>2</sup>
Druck in der hydraulischen Anlage	16	Mpa
Elektrische Versorgung	24	V
Max. Geschwindigkeit	do 70	km/h
Splittbehältervolumen	1800	dm <sup>3</sup>
Ladefähigkeit des Trägerfahrzeug	10 / 11 / 12	t
Mindestbreite der Pritsche	2300	mm
Mindestlänge der Pritsche	3850	mm

Zusätzliche Ausrüstung:	Preis
Stützen:	818 €
Hydraulikanlage (zusätzlicher Druckfilter):	276 €
Seitliche Stoßstangen:	110 €
Automatische Steuerung:	740 €
Hydraulische Anschlüsse (hinten und seitlich) UNIMOG 500:	116 €
UNIMOG Desktop Halterung:	9 €
UNIMOG Netzkabels:	112 €
Ohne Sole Behälter:	-1 769 €

<b>Salz-Sand Streuer HPT-70 mit Hydraulischem Antrieb</b>		<b>27 786 €</b>
Technische Daten:		
Kapazität	2007-08-09	m <sup>3</sup>
Eigengewicht	2380/2415/2450	kg
Streubreite	2 - 12 / 2 - 6	m
Fördermenge Salz	5 - 40	g/m <sup>2</sup>
Fördermenge Splitt	50 - 200	g/m <sup>2</sup>
Druck in der hydraulischen Anlage	21	Mpa
Elektrische Versorgung	24	V
Max. Geschwindigkeit	do 70	V
Splittbehältervolumen	2700	V
Ladefähigkeit des Trägerfahrzeug	14 / 15,5 / 17	V
Mindestbreite der Pritsche	2300	V
Mindestlänge der Pritsche	5000	V

Zusätzliche Ausrüstung:	Preis
Stützen:	818 €
Hydraulikanlage (zusätzlicher Druckfilter):	276 €
Seitliche Stoßstangen:	110 €
Automatische Steuerung:	740 €
Hydraulische Anschlüsse (hinten und seitlich) UNIMOG 500:	116 €
UNIMOG Desktop Halterung:	9 €
UNIMOG Netzkabels:	112 €
Ohne Sole Behälter:	-1 769 €

Salz-Sand Streuer SPT 40			24 091 €
<b>Technische Daten:</b>			
Streubreite	2-12		m
Fassungsvermögen	4,5/5,25/6		m3
Fördermenge Salz	5-40		g/m2
Fördermenge Splitt	50-200		g/m2
Stromversorgung (Bedienfeld in der Fahrerkabine)	24		V
Fassungsvermögen der Salzlakenbehälter	1800		dm3
Arbeitsgeschwindigkeit	70		km/h
Träger	Anhängers Plattform		
Eigengewicht	1800		kg
Erforderliche Druck Hydraulikanlage des Trägers	160		bar
<b>Zusätzliche Ausrüstung:</b>			
Stützen:			818 €
Ohne Sole-Behälter:			-769 €
Seitliche Stoßstangen:			110 €
Automatische Steuerung:			740 €
UNIMOG Desktop Halterung:			9 €
UNIMOG Netzkabels:			110 €
Optischer Streusensor:			ohne Aufpreis
<b>Salz-Sand Streuer SPT 70</b>			
<b>27 786 €</b>			
<b>Technische Daten:</b>			
Streubreite	2-12		
Fassungsvermögen	7/8/9		m3
Fördermenge Salz	5-40		g/m2
Fördermenge Splitt	50-200		g/m2
Stromversorgung (Bedienfeld in der Fahrerkabine)	24		V
Fassungsvermögen der Salzlakenbehälter	2700		dm3
Arbeitsgeschwindigkeit	70		km/h
Träger	Anhängers Plattform		
Eigengewicht	2490/2620/2650		kg
Erforderliche Druck Hydraulikanlage des Trägers	160		bar
<b>Zusätzliche Ausrüstung:</b>			
Ohne Sole Behälter:			-1 972 €
Automatische Steuerung:			740 €
Optischer Streusensor :			ohne Aufpreis
Behälter 9m3 (hochwertiger Stahl):			4 061 €
Behälter 8m3 (hochwertiger Stahl):			3 939 €
Behälter 8m3 (Kohlenstoffstahl)			102 €
Behälter 7m3 (hochwertiger Stahl):			3 847 €
Behälter 9m3 (Kohlenstoffstahl):			177 €
Rahmen verzinkt:			ohne Aufpreis
Rahmen verzinkt und lackiert:			218 €
Abdeckung aus hochwertigem Stahl:			191 €
<b>Salz-Sand Streuer HPT-25</b>			
<b>16 185 €</b>			
<b>Technische Daten:</b>			
Streubreite	von 2 bis 12		m
Fassungsvermögen	2,5		m3
Fördermenge Salz	von 5 bis 40		g/m2
Fördermenge Splitt	von 50 bis 200		g/m2
Stromversorgung (Bedienfeld in der Fahrerkabine)	24		V
Splittbehältervolumen	900		dm3
Geschwindigkeit	max 70		km/h
Trägerfahrzeug	Anhängers Plattform		
Eigengewicht	900		kg
Erforderliche Durchflussmenge des Hydrauliksystems - Trägerfahrzeug	35		L/Min
Erforderliche Druck des Hydrauliksystems - Trägerfahrzeug	160		bar
<b>Zusätzliche Ausrüstung:</b>			
Stützen:			1 015 €
Hydraulikanschlüsse:			247 €
Hydraulikanschlüsse (hinten und seitlich) UNIMOG 500:			223 €
Automatische Steuerung:			737 €
UNIMOG - Desktop Halterung:			55 €
UNIMOG - Versorgung Bündel:			130 €
Ohne Sole-Behälter:			-1 421 €

Salz-Sand Streuer EPT-15			5 648 €
Technische Daten:			
Streubreite	von 2 bis 4		m
Fassungsvermögen	1,5		m <sup>3</sup>
Fördermenge Salz	von 5 bis 30		g/m <sup>2</sup>
Fördermenge Splitt	von 50 bis 150		g/m <sup>2</sup>
Regulierung der Streumenge		stufenlos	
Elektrohydraulische Steuerung	12		V
Abmessungen min. Plattform Länge x Breite (gilt nicht für UNIMOG)	2400 x 1600		mm
Optimale Höhe der Plattform (gilt nicht für UNIMOG)		930-1100	
Plane und Stützen		ja	
Eigengewicht	340		kg

Zusätzliche Ausrüstung:	Preis
Leistungssteuerung und Antrieb 24V:	78 €
Zwischenrahme für Hakengeräte:	957 €
Version für Unimog U20, U300, U400:	29 €

Salz-Sand Streuer EPT 21			6 399 €
Technische Daten:			
Streubreite	od 2 do 4		m
Fassungsvermögen	2,1		m <sup>3</sup>
Fördermenge	od 5 do 150		g/m <sup>2</sup>
Regulierung der Streumenge		stufenlos, unabhängig von der Geschwindigkeit	
Einstellen des Streuungs Asymmetrie		manuell, Handhebel an der Maschine	
Antrieb		Elektromotor	
Leistungssteuerung und Antrieb (Bedienpult in der Kabine)	24		V
Abmessungen min. Plattform Länge x Breite (gilt nicht für UNIMOG)	2400 x 1600		mm
Optimale Höhe der Plattform (gilt nicht für UNIMOG)		930-1100	mm
Träger Nutzlast (gilt nicht für UNIMOG)	3850		kg
Plane und Stützen		serienmäßig	

Zusätzliche Ausrüstung:	Preis
Zwischenrahme für Hakengeräte: 1200x3550x1020 (Augenhöhe x Augenabstand von den Rollen x Breite):	957 €
Version für Unimog U20, U300, U400:	ohne Aufpreis

Sand-Salz-Anhängestreuer T-130			9 489 €
Technische Daten:			
Zul. Gesamtgewicht		3500	
Ladefähigkeit	2520		kg
Eigengewicht	980		kg
Fassungsvermögen	2		m <sup>3</sup>
Auslauffläche	3,8		m <sup>2</sup>
Länge der Ladekiste (innen)	2749		mm
Breite der Ladekiste (innen)	1386		mm
Höhe der Ladekiste	625		mm
Höhe der Auslauffläche	1670		mm
Aufhängung		starr	
Zulässige Deichselbelastung	500		kg
Bereifung	10,0/75-15,3		
Max. Geschwindigkeit	40		km/h
Austragebandbreite	800		mm
Streuteller	2		Stück
Max. Drehung der Streuteller	150*		U/Min
Streubreite	1700-3000		mm
Min. Karftbedarf	35/47,6		kW/PS
Druck in der hydraulischen Anlage	16		MPa
Min.Förderleistung der Ölpumpe des Schleppers	32		L/Min

\*bei Erford.Ölmenge 32 L/Min

<b>Serienmäßige Ausrüstung:</b>	
Untenanhängung, starre Deichsel mit Zugöse ø 40	
Stützrad	
Schutzsieb in der Ladekiste	
2 Leiter Druckluftbremse	
Hydraulisch angetriebenes Austrageband	
Hydraulisch angetriebene Streuteller	
Steuerung der Austragebandgeschwindigkeit	
Kurbelbremse	
Kotflügel	
Plane	
Keile mit Halter	
Lackierung: Fahrgestel schwarz RAL 9005	
Lackierung: Anbau Orange RAL 2008	
Zusätzliche Ausrüstung:	Preis
Ersatzrad:	<b>203 €</b>
Warndreieck für langsame Fahrzeuge:	<b>23 €</b>

<b>Sand-Salz-Anhängestreuer T-131</b>		<b>11 420 €</b>
Technische Daten:		
Zul. Gesamtgewicht	5160	kg
Ladefähigkeit	3800	kg
Eigengewicht	1360	kg
Fassungsvermögen	3	m <sup>3</sup>
Auslauffläche*	4,4	m <sup>2</sup>
Länge der Ladekiste (innen)	3300	mm
Breite der Ladekiste (innen)	1386	mm
Höhe der Ladekiste	815	mm
Höhe der Auslauffläche	1950	mm
Aufhängung	starr	
Zulässige Deichselbelastung	1000	kg
Bereifung	11.5/80-15.3	
Max. Geschwindigkeit	40	km/h
Austrageband breite	800	mm
Streuteller	2	Stück
Max. Drehung der Streuteller	150	U/Min
Streubreite	1800-2800	mm
Min. Karftbedarf	44/60	kW/PS
Druck in der hydraulischen Anlage	16	MPa
Min.Förderleistung der Ölpumpe des Schleppers	32	L/Min

\*bei Erford.Ölmenge 32 L/Min

<b>Serienmäßige Ausrüstung:</b>	
Untenanhängung, starre Deichsel mit Zugöse ø 40	
Stützrad	
Schutzsieb in der Ladekiste	
2 Leiter Druckluftbremse	
Hydraulisch angetriebenes Austrageband	
Hydraulisch angetriebene Streuteller	
Steuerung der Austragebandgeschwindigkeit	
Kurbelbremse	
Kotflügel	
Plane	
Keile mit Halter	
Lackierung: Fahrgestel schwarz RAL 9005	
Lackierung: Anbau Orange RAL 2008	
Zusätzliche Ausrüstung:	Preis
Ersatzrad:	<b>174 €</b>
Service-Plattform:	<b>589 €</b>
Warndreieck für langsame Fahrzeuge:	<b>23 €</b>
Zugöse, starr:	<b>ohne Aufpreis</b>

Sand-Salz-Anhängestreuer T-132		13 258 €
Technische Daten:		
Zul. Gesamtgewicht	7100	kg
Ladefähigkeit	5500	kg
Eigengewicht	1600	kg
Fassungsvermögen	4	m <sup>3</sup>
Auslauffläche*	4,4	m <sup>2</sup>
Länge der Ladekiste (innen)	3300	mm
Breite der Ladekiste (innen)	1386	mm
Höhe der Ladekiste	815	mm
Höhe der Auslauffläche	2270	mm
Baumaß (Länge/Breite/Höhe)	5500/1840/2155	mm
Wandstärke	2	mm
Spurweite	1500	mm
Aufhängung	einachsige, starr	
Zulässige Deichselbelastung	1100	kg
Bereifung	15/70-18	
Max. Geschwindigkeit	40	km/h
Breite des Austragbandes	800	mm
Streuteller	2	Stück
Max. Drehung der Streuteller**	150	U/min
Streubreite	1800-2800	mm
Min. Kraftbedarf	70/51	kW/PS
Druck in der hydraulischen Anlage	16	MPa
Min.Förderleistung der Ölpumpe des Schleppers	32	L/Min

\*Auslauffläche - Deckel-Schutzsieb der Ladekiste

\*\*bei Erford.Ölmenge 32 L/Min

#### Serienmäßige Ausrüstung:

Fahrgestellrahmen aus geschlossenen Profilen  
 Untenanhängung, starre Deichsel mit Zugöse  $\varnothing$  40  
 Stützrad  
 Schutzsieb in der Ladekiste  
 1 Leiter Druckluftbremse  
 Hydraulisch angetriebenes Austrageband  
 Hydraulisch angetriebene Streuteller  
 Steuerung der Austragebandgeschwindigkeit  
 Kurbelbremse  
 Kotflügel  
 Plane  
 Keile mit Halter  
 Lackierung: Fahrgestell schwarz RAL 9005  
 Lackierung: Anbau Orange RAL 2008

Zusätzliche Ausrüstung:	Preis
Kugelumkupplung K80:	232 €
Service-Plattform:	595 €
Ersatzrad:	558 €
Warndreieck für langsame Fahrzeuge:	23 €
Zugöse $\varnothing$ 50, $\varnothing$ 40 starr:	ohne Aufpreis
Zugöse $\varnothing$ 50, drehbar:	186 €



Selbstbeladung-Streuer HZS-10			6 920 €
Technische Daten:			
Aufhängung	Dreipunktaufhängung Kat. II		
Fassungsvermögen	1		m <sup>3</sup>
Eigengewicht	555		kg
Ladefähigkeit	1,7		t
Streubreite	2,5÷6		m
Streudichte	5÷40/50÷150		g/m <sup>2</sup>
Arbeitsgeschwindigkeit	5-40		km/h
Druck in der hydraulischen Anlage	16		Mpa
Nenneffizienz	40		L/Min
Elektrische Versorgung	12		V
Breite	2160		mm

Zusätzliche Ausrüstung:	Preis
Dosiersystem mit Rührers:	450 €
Universelle Aufhängungsplatte:	551 €
Vibrator:	595 €

Selbstbeladung-Streuer HZW-150			6 571 €
Technische Daten:			
Aufhängung	Dreipunktaufhängung Kat. II		
Fassungsvermögen	0,8		m <sup>3</sup>
Eigengewicht	425		kg
Ladefähigkeit	1,3		t
Arbeitsgeschwindigkeit	5-40		km/h
Druck in der hydraulischen Anlage	16		Mpa
Nenneffizienz	30		L/Min
Elektrische Versorgung	12		V
Arbeitsbreite:	1,5		m

Zusätzliche Ausrüstung:	Preis
Ohne Aufhängung:	-551 €
Mechanischer Antrieb über Zapfwelle:	131 €
Elektro-hydraulische Steuerung:	841 €

Selbstbeladung-Streuer HZW-200			6 923 €
Technische Daten:			
Aufhängung	Dreipunktaufhängung Kat. II		
Fassungsvermögen	0,8		m <sup>3</sup>
Eigengewicht	425		kg
Ladefähigkeit	1,3		t
Arbeitsgeschwindigkeit	5-40		km/h
Druck in der hydraulischen Anlage	16		Mpa
Nenneffizienz	30		L/Min
Elektrische Versorgung	12		V
Arbeitsbreite:	1,5		m

Zusätzliche Ausrüstung:	Preis
Ohne Aufhängung:	-551 €
Mechanischer Antrieb über Zapfwelle:	131 €
Elektro-hydraulische Steuerung:	841 €

Sand-Salz-Anbaustreuer PS-250			1 257 €
Technische Daten:			
Ladefähigkeit	300		kg
Fassungsvermögen	0,25		m <sup>3</sup>
Streubreite	1-6		m
Länge	1045		mm
Breite	1125		mm
Höhe	1035		mm
Betriebsgeschwindigkeit	max.10		km/h
Antrieb	hydraulisch		
Kraftbedarf	15		PS
Schutzdecke	ja		
Eigengewicht	100		kg

Zusätzliche Ausrüstung:	Preis
Stecke Kat. II nach ISO 730-1:	73 €
Mechanischer Antrieb über Zapfwelle:	58 €
Gellenkwelle:	174 €
Hydraulische Schieber:	165 €

Sand-Salz Anbaustreuer PS-250-M			1 402 €
Ladefähigkeit	600	kg	
Fassungsvermögen	0,5	m <sup>3</sup>	
Streubreite	1-6	m	
Länge	1045	mm	
Breite	1125	mm	
Höhe	1335	mm	
Betriebsgeschwindigkeit	10	km/h	
Antrieb	hydraulisch		
Kraftbedarf	15	PS	
Schutzdecke	ja		
Eigengewicht	120	kg	

Zusätzliche Ausrüstung:	Preis
Stecke für Kat. II nach ISO 730-1:	73 €
Mechanischer Antrieb über Zapfwelle:	58 €
Gelenkwelle:	174 €
Hydraulische Schieber:	165 €

Anbaukehrmaschine mit Salz-Sand Streuanlage ZMP-16			8 356 €
Technische Daten:			
Aufhängung	Dreipunktaufhängung Kat. I/II		
Antrieb der Walzenbürste (mittelhart)	Hydraulisch		
Antrieb der Streuanlage	Hydraulisch		
Arbeitsbreite	1400-1600	mm	
Streubreite	1000	mm	
Empfohlene Drehzahl der Kehrwalze	150-350	U/Min	
Streuleistung:	450-1800	Kg/min	
Empfohlene Kehrgeschwindigkeit	10	km/h	
Kehrleistung	7500/8700	m <sup>2</sup> /h	
Ladefähigkeit Salz-Sand Behälter	450	kg	
Eigengewicht mit Salz-Sand Streuanlage	415	kg	

Zusätzliche Ausrüstung:	Preis
Wassersprüheinrichtung mit Behälter:	392 €
Mechanischer Antrieb über Zapfwelle:	145 €
Hydraulische Lenkung:	131 €
Ohne Salz-Sand Streuanlage ( Eigengewicht: 240 kg):	-2 726 €

Sand-Salz-Anhängestreuer KCT07			5 864 €
Technische Daten:			
Ladefähigkeit	1135	kg	
Fassungsvermögen	0,7	m <sup>3</sup>	
Arbeitsbreite	1,5 - 4	m	
Aufhängung	Untenanhängung, Gabelförmige Deichsel		
Breite	1420	mm	
Kraftbedarf	20	PS	
Arbeitsgeschwindigkeit	15	km/h	
Empfohlene Zapfwellendrehzahl	300	U/Min	
Max. Öldruck	20	MPa	
Nennndruck	16-50	L/Min	
Betriebsspannung (Steuerpult in der Kabine)	12	V	
Fördermenge Salz	216	g/m <sup>2</sup>	
Fördermenge Split	265	g/m <sup>2</sup>	
Regulierung der Streumenge	stufenlos, unabhängig von Fahrgeschwindigkeit		
Eigengewicht	345	kg	

Zusätzliche Ausrüstung:	Preis
Hydraulischer Antrieb der Streuscheiben:	789 €
Weitwinkel-Gelenkwelle (Abstand zwischen Kreuzstücken 510mm-810mm):	189 €
Weitwinkel-Gelenkwelle (Abstand zwischen Kreuzstücken 460mm-710mm):	174 €
Behälter aus hochwertigem Stahl:	203 €
Rahmen aus hochwertigem Stahl:	383 €

<b>Kehrmaschine ZM-1250</b>		<b>2 520 €</b>
<b>Technische Daten:</b>		
Aufhängung	Dreipunktaufhängung Kat. I/II schmall	
Antrieb der Walzenbürste (mittelhart)	Hydraulikmotor	
Abfallbehälter ausleerung	hydraulisch	
Arbeitsbreite	1250	mm
Schmutzsammelwannenvolumen	155	dm <sup>3</sup>
Max. Öldruck	16- 20	MPa
Empfohlene Drehzahl der Kehrwalze	100	U/min
Max. Drehzahl der Kehrwalze	130	U/Min
Empfohlene Kehrgeschwindigkeit	6	km/h
Kehrleistung	7500/8700	m <sup>2</sup> /h
Eigengewicht	295	kg

<b>Zusätzliche Ausrüstung:</b>	<b>Preis</b>
Wassersprüheinrichtung mit Behälter:	<b>450 €</b>
Seitenkehrbese hart/weich/mittel:	<b>870 €</b>
Walzenbürste hart/weich/mittel:	<b>ohne Aufpreis</b>
Beleuchtungsanlage mit Umrissleuchten:	<b>78 €</b>
Warndreieckhalter:	<b>10 €</b>
Stecke für I Kat.:	<b>70 €</b>
Stecke für II Kat.:	<b>73 €</b>
Stecke Kat. nach II ISO 730-1:	<b>52 €</b>
Ohne Schmutzsammelwanne:	<b>-136 €</b>
Vorderes Stützrad:	<b>110 €</b>
Vorderes Stützrad (verstärkt):	<b>174 €</b>
Verstärkte Stützrad (ohne vorderes Stützrad):	<b>229 €</b>
Aufhängung für Gabelstapler:	<b>435 €</b>
Frontladeraufnahme Euroaufnahme:	<b>595 €</b>
Andere Aufhängungsmöglichkeiten:	<b>auf Anfrage</b>

<b>Kehrmaschine ZM-1400</b>		<b>2 550 €</b>
<b>Technische Daten:</b>		
Aufhängung	Dreipunktaufhängung Kat. I/II schmall	
Antrieb der Walzenbürste (mittelhart)	Hydraulikmotor	
Abfallbehälter ausleerung	hydraulisch	
Arbeitsbreite	1250	mm
Schmutzsammelwannenvolumen	155	dm <sup>3</sup>
Max. Öldruck	16- 20	MPa
Empfohlene Drehzahl der Kehrwalze	100	U/Min
Max. Drehzahl der Kehrwalze	130	U/Min
Empfohlene Kehrgeschwindigkeit	6	km/h
Kehrleistung	7500/8700	m <sup>2</sup> /h
Eigengewicht	295	kg

<b>Zusätzliche Ausrüstung:</b>	<b>Preis</b>
Wassersprüheinrichtung mit Behälter:	<b>450 €</b>
Seitenkehrbese hart/weich/mittel:	<b>870 €</b>
Walzenbürste hart/weich/mittel:	<b>ohne Aufpreis</b>
Beleuchtungsanlage mit Umrissleuchten:	<b>78 €</b>
Warndreieckhalter:	<b>10 €</b>
Stecke für I Kat.:	<b>70 €</b>
Stecke für II Kat.:	<b>73 €</b>
Stecke Kat. nach II ISO 730-1:	<b>52 €</b>
Ohne Schmutzsammelwanne:	<b>-136 €</b>
Vorderes Stützrad:	<b>110 €</b>
Vorderes Stützrad (verstärkt):	<b>160 €</b>
Verstärkte Stützrad (ohne vorderes Stützrad):	<b>229 €</b>
Aufhängung für Gabelstapler:	<b>435 €</b>
Frontladeraufnahme Euroaufnahme:	<b>595 €</b>
Andere Aufhängungsmöglichkeiten:	<b>auf Anfrage</b>

<b>Kehrmaschine ZM-1600</b>		<b>2 556 €</b>
<b>Technische Daten:</b>		
Aufhängung	Kat. I und II (schmall und kurz)	
Antrieb der Walzenbürste (mittelhart)	Hydraulikmotor	
Abfallbehälter ausleerung	hydraulisch	
Arbeitsbreite	1600	mm
Durchmesser der Hauptkehrbürste	550	mm
Durchmesser der Seitenkehrbürste	500	mm
Schmutzsammelwannenvolumen	200	dm <sup>3</sup>
Max. Öldruck	16- 20	MPa
Empfohlene Drehzahl der Kehrwalze	100	U/Min
Max. Drehzahl der Kehrwalze	130	U/Min
Empfohlene Kehrgeschwindigkeit	6	km/h
Kehrleistung	9500	m <sup>2</sup> /h
Eigengewicht	249-375	kg

<b>Zusätzliche Ausrüstung:</b>	<b>Preis</b>
Wassersprüheinrichtung mit Behälter:	<b>450 €</b>
Seitenkehrbese hart/weich/mittel:	<b>870 €</b>
Walzenbürste weich/hart/sehr hart:	<b>ohne Aufpreis</b>
Beleuchtungsanlage mit Umrissleuchten:	<b>78 €</b>
Warndreieckhalter:	<b>10 €</b>
Stecke für I Kat.:	<b>70 €</b>
Stecke für II Kat.:	<b>73 €</b>
Stecke Kat. nach II ISO 730-1:	<b>52 €</b>
Ohne Schmutzsammelwanne:	<b>-148 €</b>
Vorderes Stützrad:	<b>110 €</b>
Vorderes Stützrad (verstärkt)::	<b>160 €</b>
Verstärkte Stützrad (ohne vorderes Stützrad):	<b>229 €</b>
Aufhängung für Gabelstapler:	<b>435 €</b>
Frontladeraufnahme Euroaufnahme:	<b>595 €</b>
Andere Aufhängungsmöglichkeiten:	<b>auf Anfrage</b>

<b>Kehrmaschine ZM-2000</b>		<b>2 921 €</b>
<b>Technische Daten:</b>		
Aufhängung	Kat. II und III	
Antrieb der Walzenbürste	Hydraulikmotor	
Abfallbehälter Ausleerung	hydraulisch	
Arbeitsbreite	2000	mm
Schmutzsammelwannenvolumen	250	dm <sup>3</sup>
Durchmesser der Hauptkehrbürste	550	mm
Durchmesser der Seitenkehrbürste	500	mm
Schmutzsammelwannenvolumen	250	dm <sup>3</sup>
Max. Öldruck	16- 20	MPa
Empfohlene Drehzahl der Kehrwalze	100	U/Min
Max. Drehzahl der Kehrwalze	130	U/Min
Empfohlene Kehrgeschwindigkeit	6	km/h
Kehrleistung	11875	m <sup>2</sup> /h
Eigengewicht	320-470	kg

<b>Zusätzliche Ausrüstung:</b>	<b>Preis</b>
Wassersprüheinrichtung mit Behälter:	<b>450 €</b>
Seitenkehrbese hart/weich/mittel:	<b>870 €</b>
Walzenbürste weich/hart/sehr hart:	<b>ohne Aufpreis</b>
Beleuchtungsanlage mit Umrissleuchten:	<b>78 €</b>
Warndreieckhalter:	<b>10 €</b>
Stecke für I Kat.:	<b>70 €</b>
Stecke für II Kat.:	<b>73 €</b>
Stecke Kat. nach II ISO 730-1:	<b>52 €</b>
Ohne Schmutzsammelwanne:	<b>-148 €</b>
Vorderes Stützrad:	<b>235 €</b>
Vorderes Stützrad (verstärkt)::	<b>255 €</b>
Verstärkte Stützrad (ohne vorderes Stützrad):	<b>435 €</b>
Aufhängung für Gabelstapler:	<b>435 €</b>
Frontladeraufnahme Euroaufnahme:	<b>595 €</b>
Andere Aufhängungsmöglichkeiten:	<b>auf Anfrage</b>

Kehrmaschine ZM-2300M		5 973 €
Technische Daten:		
Aufhängung		Kat. II
Antrieb der Walzenbürste		Hydraulikmotor
Abfallbehälter Ausleerung		hydraulisch
Arbeitsbreite	2135-3170	mm
Schmutzsammelwannenvolumen	470	dm <sup>3</sup>
Max. Öldruck	16	MPa
Empfohlene Drehzahl der Kehrwalze	100-150	U/Min
Max. Drehzahl der Kehrwalze	195	U/Min
Empfohlene Kehrgeschwindigkeit	6	km/h
Kehrleistung	13800 - 19020	m <sup>2</sup> /h
Eigengewicht	735 - 1000	kg

Zusätzliche Ausrüstung:		
Ohne Schmutzsammelwanne:		-718 €
2 x Seitenkehrbesen mittel:		1 885 €
Linke Seitenkerbese mittel:		943 €
Rechte Seitenkerbese mittel:		943 €
Wassersprüheinrichtung mit Behälter:		493 €
Hydraulische Lenkung		421 €
Hydraulikanlage mit einer Ölausgabe über 90L/Min:		383 €
Andere Aufhängungsmöglichkeiten:		ohne Aufpreis
Walzenbürste weich:		44 €
Walzenbürste hart:		73 €
Walzenbürste sehr hart (draht):		136 €
Seitenkehrbesen weich:		44 €
Seitenkehrbesen hart (draht):		46 €

Anhänge-Kehrmaschine ZMC 2.0		21 710 €
Technische Daten:		
Kehrleistung	13800	m <sup>2</sup> /h
Eigengewicht	2300	kg
Karftbedarf	60	PS
Befestigungstyp		Obenanhängung
Arbeitsbreite	2000/2300	mm
Durchmesser rechter Kkehrbürste	800	mm
Durchmesser linker Kkehrbürste	1000	mm
Steuerungsstromversorgung	12	V
Beleuchtungsstromversorgung	12	V
Drehung der Deichsel (hydraulisch)	16-20	MPa
Antrieb der Wassersprüheinrichtung über Zapfwelle	n=1000	U/Min
Arbeitgeschwindigkeit	6	km/h
Fahrtgeschwindigkeit	25	km/h
Schmutzsammelwannenvolumen	2,1	m <sup>3</sup>
Wassertank	240	dm <sup>3</sup>
Öltank	40	dm <sup>3</sup>
Breite	2175	mm
Länge	3510	mm
Höhe	2230/2365/2580	mm
Höhe bei Ausleerung	1660	mm
Höhe mit gehobene Behälter	3770	mm
Bereifung		215/75R17,5
2 Leiter Druckluftbremse		ja

Zusätzliche Ausrüstung:		Preis
Seitlicher Ansatz für Blättersammlung:		479 €
Zusätzlicher Wasserbehälter (200 dm <sup>3</sup> ):		354 €
1 Leiter Druckluftbremse oder hydraulische Bremse:		ohne Aufpreis
Rolle:		55 €

Anhänge-Kehrmaschine ZMC 3.0		43 667 €
Technische Daten:		
Eigengewicht		3150
Arbeitsbreite	2,4-2,7	m
Versorgung		Hydraulikpumpe mit Multiplikator an den Zapfwelle etabliert
Nendrehzahl Zapfwelle	540	U/Min
Arbeitgeschwindigkeit	0 - 20	km/h
Wassertank	1150	dm <sup>3</sup>
Schmutzsammelwannenvolumen	3	m <sup>3</sup>
Steuerungsstromversorgung	12	V
Höhe bei Ausleerung	2200	mm
Bereifung		235/75R17,5

Zusätzliche Ausrüstung:	Preis
Vibrationssystem für einfache Entleerung:	2 167 €
Verzinkte Rahmen:	508 €
Arbeitsbeleuchtung für Bürsten Arbeitsbereich:	194 €
Warnleuchten mit Haftbefehl Zeichen (C9- oder C10) auf der Rückseite:	516 €
Halterung für Nummernschild zusammen mit dem Beleuchtung:	44 €
Hydraulische Neigung Linke Bürste:	110 €
Zusätzliche Warnleuchte:	44 €
Kenntafeln:	58 €
Unterlegkeile:	38 €
Hydraulische Bremse:	ohne Aufpreis
1-Leiter Druckluftbremse:	ohne Aufpreis
Wasserlehre:	29 €
Antrieb über den Weitwinkel- Gelenkwelle:	ohne Aufpreis
Gelenkwelle:	145 €
Zusätzliche Seitenkehrbese:	auf Anfrage

LKW-Kehrmaschine ZM-S25		7 213 €
Technische Daten:		
Arbeitsbreite	2500	mm
Drehwinkel	±25	°
Befestigungstyp	Kommunalplatte DIN 76060 TYP A	
Antrieb der Walzenbürste	Hydraulikmotor	
Max. Öldruck	16	MPa
Empfohlene Drehzahl der Kehrwalze	100	U/Min
Max. Drehzahl der Kehrwalze	130	U/Min
Empfohlene Kehrgeschwindigkeit	6	km/h
Kehrleistung	17240	m <sup>2</sup> /h
Betriebsspannung	24 oder 12	V
Eigengewicht	420	kg

Zusätzliche Ausrüstung:	Preis
Aufhängung DIN 76060 Typ B:	52 €
Aufhängung CATERPILLAR 432 E:	52 €
Wassersprüheinrichtung ( ohne Pumpe und Wasserbehälter):	102 €
Variante für UNIMOG:	-377 €
3-polige Steckdose:	9 €
Hydraulische Drehanlage:	305 €
Kunststoff Walzenbürste:	41 €

Straßen-Nivelliermaschine RD-Z24		7 355 €
Technische Daten:		
Arbeitsbreite	2400	
Seitendrehwinkel des Schar	±45	°
Höhendrehwinkel des Schar	±30	°
Seitendrehwinkel des Rahmes	±30	°
Aufhängung	Dreipunktaufhängung Kat. II nach ISO 730-1	
Optimale Schlepperleistung	100-180	PS
Nenndruck	18,5	Mpa
Elektrische Steuerung	12	V
Schürfleistenbreite	2400	mm
Stützrad	Zwillingsbereifung	
Eigengewicht	930	kg
Zusätzliche Ausrüstung:		Preis
Hydraulische Lenkrad-Unterstützung:		256 €
Grubber:		262 €

<b>Multifunktionaler Ausleger WWT 420</b>		<b>8 387 €</b>
<b>Technische Daten:</b>		
Horizontale Reichweite (gemessen mit Mähkopf)	4,2	
Aufhängung am Schlepper	Hintere Dreipunktaufhängung Kat. I oder II	
Antrieb	hydraulisch - Eigenantrieb	
Steuerung	mechanisch - mittels Seil	
Leistung der Hydraulikpumpe	30	kW
Drehwinkel des Kopfes	205	°
Nennöldruck	215	bar
Fassungsvermögen des Ölbehälters	130	l
Gesamtgewicht (mit Mähkopf)	735	kg
Transportbreite	1460	mm
Auslegerstellung relativ zu dem Träger	recht	
Max. Zapfwelldrehzahl	540	U/Min

<b>Zusätzliche Ausrüstung:</b>	<b>Preis</b>
Adapter 80x80 für GP200, GO800:*	<b>110 €</b>
Kühler:	<b>841 €</b>

\* nicht geeignet für GK 110, GK 140

<b>Multifunktionaler Ausleger WWT 480</b>		<b>8 677 €</b>
<b>Technische Daten:</b>		
Horizontale Reichweite (gemessen mit Mähkopf)	4,81	m
Aufhängung am Schlepper	Hintere Dreipunktaufhängung Kat. I oder II	
Antrieb	hydraulisch - Eigenantrieb	
Steuerung	mechanisch - mittels Seil	
Leistung der Hydraulikpumpe	30	kW
Drehwinkel des Kopfes	205	°
Nennöldruck	215	bar
Fassungsvermögen des Ölbehälters	130	l
Gesamtgewicht (mit Mähkopf)	760	kg
Transportbreite	1460	mm
Auslegerstellung relativ zu dem Träger	recht	
Max. Zapfwelldrehzahl	540	U/Min

<b>Zusätzliche Ausrüstung:</b>	<b>Preis</b>
Adapter 80x80 für GP200, GO800:*	<b>110 €</b>
Kühler:	<b>841 €</b>

\* nicht geeignet für GK 110, GK 140

<b>Multifunktionaler Ausleger WWT 600</b>		<b>10 997 €</b>
<b>Technische Daten:</b>		
Horizontale Reichweite (gemessen mit Mähkopf)	5,17	
Aufhängung am Schlepper	Hintere Dreipunktaufhängung Kat. I oder II	
Antrieb	hydraulisch - Eigenantrieb	
Steuerung	mechanisch - mittels Seil	
Leistung der Hydraulikpumpe	30	kW
Drehwinkel des Kopfes	205	°
Nennöldruck	215	bar
Fassungsvermögen des Ölbehälters	180	l
Gesamtgewicht (mit Mähkopf)	1264	kg
Transportbreite	1630	mm
Auslegerstellung relativ zu dem Träger	recht	
Max. Zapfwelldrehzahl	540	U/Min

<b>Zusätzliche Ausrüstung:</b>	<b>Preis</b>
Adapter 60x60:	<b>104 €</b>

<b>Multifunktionaler Ausleger WWP 500</b>		<b>14 304 €</b>
<b>Technische Daten:</b>		
Länge in der Transportstellung	5,5	m
Befestigungstyp	Anstatt der Rahmen der Dreipunktaufhängung	
Antrieb	hydraulisch	
Steuerung	elektrisch - Joystick wird in der Kabine montiert	
Leistung der Hydraulikpumpe	39	kW
Nennöldruckfluss ( Pumpenförderung)	90	L/Min
Nennöldruck	240	bar
Ölbehälter Fassungsvermögen	75	l
Gesamtgewicht( mit Mähkopf)	1160	kg
Breite in der Transportstellung	2400	mm
Min. Schleppergewicht	4000	kg
Min. Schlepperkraftbedarf	80	PS
Zapfwelldrehzahl	1000	U/Min



Zusätzliche Ausrüstung:	Preis
Achsenverriegelung:	377 €
Platte PM01 (P5135):	377 €
Platte PM02 (DIN 76060 A):	377 €
Platte PM03 (DIN 76060 B):	377 €

Multifunktionaler Ausleger WWP 500U		11 491 €
Technische Daten:		
Länge in der Transportstellung	720	mm
Breite in der Transportstellung	2400	mm
Höhe in der Transportstellung	2020	mm
Arbeitsraum in horizontaler Einstellung	4,75	m
Arbeitsraum in horizontaler Einstellung mit Mähkopf GK110	5,5	m
Befestigungstyp	Anstatt der Rahmen der Dreipunktaufhängung	
Antrieb	hydraulisch	
Steuerung	elektrisch - Joystick wird in der Kabine montiert	
Nennöldurchfluss ( Pumpenförderung)	90	L/Min
Nennöldruck	240	bar
Gesamtgewicht( mit Mähkopf)	970	kg
Breite in der Transportstellung	2400	mm

Zusätzliche Ausrüstung:	Preis
Platte PM02 (DIN 76060 A):	377 €
Platte PM03 (DIN 76060 B):	377 €

Multifunktionaler Ausleger WWP 600		14 999 €
Technische Daten:		
Arbeitsraum	6,75	m
Befestigungstyp	Anstatt der Rahmen der Dreipunktaufhängung	
Antrieb	hydraulisch	
Steuerung	elektrisch - Joystick wird in der Kabine montiert	
Hydraulikpumpekraft	39	kW
Nennöldurchfluss ( Pumpenförderung)	90	L/Min
Nennöldruck	240	bar
Ölbehälter Ladewolumen	75	l
Gesamtgewicht( mit Mähkopf)	980	kg
Transportbreite	2700	mm
Min. Schleppergewicht	4500	kg
Min. Schlepperkraftbedarf	80	PS
Zapfwelldrehzahl	1000	U/Min

Zusätzliche Ausrüstung:	Preis
Achsenverriegelung:	377 €
Platte PM01 (P5135):	377 €
Platte PM02 (DIN 76060A):	377 €
Platte PM03 (DIN 76060B):	377 €

Mähkopf GK 80 L			2 506 €
Technische Daten:			
Arbeitsbreite	0,8		m
Mähklingenanzahl	22 "Y"		Stück
Arbeitswelledurchmesser	76		mm
Kopierwelledurchmesser	89		mm
Antrieb		hydraulisch	
Hydraulikmotor	28		kW
Eigengewicht	115		kg

Zusätzliche Ausrüstung:		
Schneidwelle nach Ausführungsform G (Messer 080B) - 22 Stück: *		96 €
Schneidwelle nach Ausführungsform M (Messer 080C) - 22 Stück: *		44 €
Schneidwelle nach Ausführungsform N (Messer 080D) - 22 Stück: *		ohne Aufpreis

\*Betrieb Parameter und die Bedeutung der Varianten der Messer befindet sich in der PRONAR Kommunalmaschinen Prospekt

Mähkopf GK 100 L			2 651 €
Technische Daten:			
Arbeitsbreite	1		m
Mähklingenanzahl	24 "Y"		Stück
Arbeitswelledurchmesser	76		mm
Kopierwelledurchmesser	89		mm
Antrieb		hydraulisch	
Hydraulikmotor	28		kW
Eigengewicht	155		kg

Zusätzliche Ausrüstung:		
Befestigungsbalken:		81 €
Schneidwelle nach Ausführungsform H (Messer 100B) - 24 Stück: *		125 €
Schneidwelle nach Ausführungsform M (Messer 100C) - 24 Stück: *		29 €
Schneidwelle nach Ausführungsform A (Messer 100D) - 24 Stück: *		ohne Aufpreis
Schneidwelle nach Ausführungsform N (Messer 100E) - 24 Stück: *		ohne Aufpreis
Schneidwelle nach Ausführungsform O (Messer 100F) - 24 Stück: *		ohne Aufpreis

\*Betrieb Parameter und die Bedeutung der Varianten der Messer befindet sich in der PRONAR Kommunalmaschinen Prospekt

Mähkopf GK120L			2 941 €
Technische Daten:			
Länge in Transportstellung	690		mm
Breite in Transportstellung	1620		mm
Höhe in Transportstellung	430		mm
Antrieb		hydraulisch	
Nominale Schlegelwelle Drehzahl	3000		U/Min
Maße des quadratischen Befestigungsbalkens		Balken 60x60	
Arbeitsbreite	1,2		m
Anzahl der Schlegel	26		Stk.
Durchmesser der Arbeitswalze	89		mm
Durchmesser der Kopierwalze	101,6		mm
Leistung des Hydraulikmotors	28		kW
Eigengewicht	185		kg
Messer Variante		Schlegel Y-Meser	
Drehrichtung		links oder rechts	
Max. Zerkleinerungs Durchmesser	30		mm

Zusätzliche Ausrüstung:		
Befestigungsbalken:		87 €
Schneidwelle nach Ausführungsform H (Messer 100B) - 26 Stück: *		131 €
Schneidwelle nach Ausführungsform M (Messer 100C) - 26 Stück: *		ohne Aufpreis
Schneidwelle nach Ausführungsform A (Messer 100D) - 26 Stück: *		ohne Aufpreis
Schneidwelle nach Ausführungsform N (Messer 100E) - 26 Stück: *		ohne Aufpreis
Schneidwelle nach Ausführungsform O (Messer 100F) - 26 Stück: *		ohne Aufpreis

\*Betrieb Parameter und die Bedeutung der Varianten der Messer befindet sich in der PRONAR Kommunalmaschinen Prospekt

<b>Mähkopf GK140L</b>		<b>3 231 €</b>
<b>Technische Daten:</b>		
Länge in Transportstellung	690	mm
Breite in Transportstellung	1820	mm
Höhe in Transportstellung	430	mm
Antrieb	hydraulisch	
Nominale Schlegelwelle Drehzahl	3000	U/Min
Maße des quadratischen Befestigungsbalkens	Balken 60x60	
Arbeitsbreite	1,4	m
Anzahl der Schlegel	30	Stk.
Durchmesser der Arbeitswalze	89	mm
Durchmesser der Kopierwalze	101,6	mm
Leistung des Hydraulikmotors	28	kW
Eigengewicht	28	kg
Messer Variante	Schlegel Y-Meseer	
Drehrichtung	links oder rechts	
Max. Zerkleinerungs Durchmesser	30	mm

<b>Zusätzliche Ausrüstung:</b>		
Befestigungsbalken:		<b>90 €</b>
Schneidwelle nach Ausführungsform H (Messer 100B) - 30 Stück: *		<b>145 €</b>
Schneidwelle nach Ausführungsform M (Messer 100C) - 30 Stück: *		<b>29 €</b>
Schneidwelle nach Ausführungsform A (Messer 100D) - 30 Stück: *		<b>ohne Aufpreis</b>
Schneidwelle nach Ausführungsform N (Messer 100E) - 30 Stück: *		<b>ohne Aufpreis</b>
Schneidwelle nach Ausführungsform O (Messer 100F) - 30 Stück: *		<b>ohne Aufpreis</b>

\*Betrieb Parameter und die Bedeutung der Varianten der Messer befindet sich in der PRONAR Kommunalmaschinen Prospekt

<b>Mähkopf GK 110</b>		<b>3 463 €</b>
<b>Technische Daten:</b>		
Arbeitsbreite	1,1	m
Mähklingenanzahl	10	Stück
Arbeitswelledurchmesser	133	mm
Kopierwelledurchmesser	133	mm
Min. Arbeitsdruck	220	bar
Min. Ölströmung	80	L/Min
Hydraulikmotor	35	kW
Eigengewicht	294	kg

<b>Zusätzliche Ausrüstung:</b>		
Schneidwelle nach Ausführungsform F (Messer 110A) - 10 Stück: *		<b>64 €</b>
Schneidwelle nach Ausführungsform I (Messer 110B) - 10 Stück: *		<b>104 €</b>
Schneidwelle nach Ausführungsform J (Messer 110C) - 10 Stück: *		<b>116 €</b>
Schneidwelle nach Ausführungsform B (Messer 110E) - 10 Stück: *		<b>73 €</b>
Schneidwelle nach Ausführungsform K (Messer 110F) - 10 Stück: *		<b>58 €</b>
Schneidwelle nach Ausführungsform L (Messer 110G) - 10 Stück: *		<b>102 €</b>

\*Betrieb Parameter und die Bedeutung der Varianten der Messer befindet sich in der PRONAR Kommunalmaschinen Prospekt

<b>Mähkopf GK 140</b>		<b>3 811 €</b>
<b>Technische Daten:</b>		
Arbeitsbreite	1,4	m
Mähklingenanzahl	12	Stück
Arbeitswelledurchmesser	133	mm
Kopierwelledurchmesser	133	mm
Min. Arbeitsdruck	220	bar
Min. Ölströmung	80	L/Min
Hydraulikmotor	35	kW
Eigengewicht	318	kg

<b>Zusätzliche Ausrüstung:</b>		
Schneidwelle nach Ausführungsform F (Messer 110A) - 12 Stück:*		<b>64 €</b>
Schneidwelle nach Ausführungsform I (Messer 110B) - 12 Stück:*		<b>104 €</b>
Schneidwelle nach Ausführungsform J (Messer 110C) - 12 Stück:*		<b>116 €</b>
Schneidwelle nach Ausführungsform B (Messer 110E) - 12 Stück:*		<b>73 €</b>
Schneidwelle nach Ausführungsform K (Messer 110F) - 12 Stück:*		<b>58 €</b>
Schneidwelle nach Ausführungsform L (Messer 110G) - 12 Stück:*		<b>102 €</b>

\*Betrieb Parameter und die Bedeutung der Varianten der Messer befindet sich in der PRONAR Kommunalmaschinen Prospekt

Waschbürste GM 500			3 098 €
Technische Daten:			
Bürstedurchmesser	400	mm	
Bürstelänge	500	mm	
Min. Arbeitsdruck	220	bar	
Min. Ölströmung	80	L/Min	
Eigengewicht	70	kg	
Abnehmbare Schutzträger für Pfostenwascharbeiten	ja		

Grabenfräse GO 800			2 808 €
Technische Daten:			
Arbeitsscheibendurchmesser	800	mm	
Min. Öldruck	220	bar	
Min. Ölströmung	80	L/Min	
Eigengewicht	220	kg	
Hydraulikmotor	35	kW	
Auswürfrichtung		einstellbar	

Mähkopf GT150			2 515 €
Technische Daten:			
Länge	570	mm	
Breite	1610	mm	
Höhe	280	mm	
Arbeitsbreite	1500	mm	
Antrieb		hydraulisch	
Nom. Öldruck	210	bar	
Nom. Ölfluss	80	L/Min	
Anzahl der Zufuhrsektionen	1,5*		
Befestigungstyp		Plate 140x140 - 6 Schrauben M14	
Anzahl der Schneidmesser	20	Stk	
Max. Schneidbare Astdicke	20	mm	
Eigengewicht	85	kg	

\*1 Sektion + Ablassen von Leckagen

<b>Astschere GN 200</b>		<b>3 555 €</b>
<b>Technische Daten:</b>		
Länge	810	mm
Breite	2130	mm
Höhe	240	mm
Arbeitsbreite	2000	mm
Antrieb	hydraulisch	
Nom. Öldruck	210	bar
Nom. Ölfluss	80	L/Min
Anzahl der Zufuhrsektionen	1	
Befestigungstyp	Plate 140x140 - 6 Schrauben M14	
Anzahl der Schneidmesser	14	Stück.
Max. Schneidbare Astdicke	100	mm
Eigengewicht	250	kg

<b>Astschere GP 200</b>		<b>4 472 €</b>
<b>Technische Daten:</b>		
Arbeitsbreite	200	cm
Scheibenzahl	4	Stück
Scheibendurchmesser	600	mm
Min. Öldruck	220	bar
Min. Ölströmung	60	L/Min
Eigengewicht	232	kg

<b>Zusätzliche Ausrüstung:</b>	<b>Preis</b>
Linker Schutz:	<b>14 €</b>

<b>Front - und Heckmulcher BK 110M</b>		<b>3 834 €</b>
<b>Technische Daten:</b>		
Arbeitsbreite	1100	mm
Aufhängung	Zentral	
Befestigungstyp	Heck- oder Vorderdreipunktaufhängung Kat. I und II	
Mähklingenanzahl	10	Stück
Zapfwelldrehzahl	1000	U/Min
Min. Karftbedarf	18/25	kW/PS
Arbeitswelledurchmesser	133	mm
Kopierwelledurchmesser	133	mm
Hydraulischer Verschub	440	mm
Hydraulik-Ausgänge	1xDW	
Eigengewicht	360	kg

<b>Zusätzliche Ausrüstung:</b>		
Anpassung an die Gelenkwellen 540 Drehzahlen:		<b>87 €</b>
Schneidwelle nach Ausführungsform F (Messer 110A) - 10 Stück: *		<b>58 €</b>
Schneidwelle nach Ausführungsform I (Messer 110B) - 10 Stück: *		<b>93 €</b>
Schneidwelle nach Ausführungsform J (Messer 110C) - 10 Stück: *		<b>102 €</b>
Schneidwelle nach Ausführungsform B (Messer 110E) - 10 Stück: *		<b>64 €</b>
Schneidwelle nach Ausführungsform K (Messer 110F) - 10 Stück: *		<b>58 €</b>
Schneidwelle nach Ausführungsform L (Messer 110G) - 10 Stück: *		<b>90 €</b>

\*Betrieb Parameter und die Bedeutung der Varianten der Messer befindet sich in der PRONAR Kommunalmaschinen Prospekt

<b>Front - und Heckmulcher BK 140M</b>		<b>3 995 €</b>
<b>Technische Daten:</b>		
Arbeitsbreite	1400	mm
Aufhängung	Zentral	
Befestigungstyp	Heck- oder Vorderdreipunktaufhängung Kat. I und II	
Mähklingenanzahl	12	Stück
Zapfwelldrehzahl	1000	U/Min
Min. Karftbedarf	22/30	kW/PS
Arbeitswelledurchmesser	133	mm
Kopierwelledurchmesser	133	mm
Hydraulischer Verschub	440	mm
Hydraulik-Ausgänge	1xDW	
Eigengewicht	400	kg

<b>Zusätzliche Ausrüstung:</b>		
Anpassung an die Gelenkwellen 540 Drehzahlen:		<b>276 €</b>
Schneidwelle nach Ausführungsform F (Messer 110A) - 12 Stück: *		<b>64 €</b>
Schneidwelle nach Ausführungsform I (Messer 110B) - 12 Stück: *		<b>104 €</b>
Schneidwelle nach Ausführungsform J (Messer 110C) - 12 Stück: *		<b>116 €</b>
Schneidwelle nach Ausführungsform B (Messer 110E) - 12 Stück: *		<b>73 €</b>
Schneidwelle nach Ausführungsform K (Messer 110F) - 12 Stück: *		<b>58 €</b>
Schneidwelle nach Ausführungsform L (Messer 110G) - 12 Stück: *		<b>102 €</b>

\*Betrieb Parameter und die Bedeutung der Varianten der Messer befindet sich in der PRONAR Kommunalmaschinen Prospekt

<b>Front - und Heckmulcher BK 160M</b>		<b>4 400 €</b>
<b>Technische Daten:</b>		
Arbeitsbreite	1600	mm
Aufhängung	Zentral	
Befestigungstyp	Heck- oder Vorderund II	
Mähklingenanzahl	14	Stück
Zapfwelldrehzahl	1000	U/Min
Min. Karftbedarf	29/40	kW/PS
Arbeitswelledurchmesser	152	mm
Kopierwelledurchmesser	152	mm
Hydraulischer Verschub	785	mm
Hydraulik-Ausgänge	1xDW	
Eigengewicht	540	kg

<b>Zusätzliche Ausrüstung:</b>		
Anpassung an die Gelenkwellen 540 Drehzahlen:		<b>160 €</b>
Schneidwelle nach Ausführungsform F (Messer 110A) - 14 Stück: *		<b>67 €</b>
Schneidwelle nach Ausführungsform I (Messer 110B) - 14 Stück: *		<b>116 €</b>
Schneidwelle nach Ausführungsform J (Messer 110C) - 14 Stück: *		<b>122 €</b>
Schneidwelle nach Ausführungsform B (Messer 110E) - 14 Stück: *		<b>73 €</b>
Schneidwelle nach Ausführungsform K (Messer 110F) - 14 Stück: *		<b>61 €</b>
Schneidwelle nach Ausführungsform L (Messer 110G) - 14 Stück: *		<b>107 €</b>
Dreipunktaufhängung Kat. I :		<b>46 €</b>
Bolzen der Aufhängung Kat II zur Aufhängung Kat II:		<b>15 €</b>

\*Betrieb Parameter und die Bedeutung der Varianten der Messer befindet sich in der PRONAR Kommunalmaschinen Prospekt

<b>Front - und Heckmulcher BK 180M</b>		<b>4 531 €</b>
<b>Technische Daten:</b>		
Arbeitsbreite	1800	mm
Aufhängung	Zentral	
Befestigungstyp	Heck- oder Vorderdreipunktaufhängung Kat. II und III	
Mähklingenanzahl	16	Stück
Zapfwelldrehzahl	1000	U/Min
Min. Karftbedarf	37/50	kW/PS
Arbeitswelledurchmesser	152	mm
Kopierwelledurchmesser	152	mm
Hydraulischer Vershub	785	mm
Hydraulik-Ausgänge	1xDW	
Eigengewicht	570	kg
<b>Zusätzliche Ausrüstung:</b>		
Schneidwelle nach Ausführungsform F (Messer 110A) - 16 Stück: *		70 €
Schneidwelle nach Ausführungsform I (Messer 110B) - 16 Stück: *		122 €
Schneidwelle nach Ausführungsform J (Messer 110C) - 16 Stück: *		133 €
Schneidwelle nach Ausführungsform B (Messer 110E) - 16 Stück: *		75 €
Schneidwelle nach Ausführungsform K (Messer 110F) - 16 Stück: *		64 €
Schneidwelle nach Ausführungsform L (Messer 110G) - 16 Stück: *		116 €

\*Betrieb Parameter und die Bedeutung der Varianten der Messer befindet sich in der PRONAR Kommunalmaschinen Prospekt

<b>Front - und Heckmulcher BK 200M</b>		<b>4 894 €</b>
<b>Technische Daten:</b>		
Arbeitsbreite	2000	mm
Aufhängung	Zentral	
Befestigungstyp	Heck- oder Vorderdreipunktaufhängung Kat. II und III	
Mähklingenanzahl	18	Stück
Zapfwelldrehzahl	1000	U/Min
Min. Karftbedarf	51/70	kW/PS
Arbeitswelledurchmesser	160	mm
Kopierwelledurchmesser	160	mm
Hydraulischer Vershub	785	mm
Hydraulik-Ausgänge	1xDW	
Eigengewicht	610	kg
<b>Zusätzliche Ausrüstung:</b>		
Schneidwelle nach Ausführungsform F (Messer 110A) - 18 Stück: *		73 €
Schneidwelle nach Ausführungsform I (Messer 110B) - 18 Stück: *		133 €
Schneidwelle nach Ausführungsform J (Messer 110C) - 18 Stück: *		145 €
Schneidwelle nach Ausführungsform B (Messer 110E) - 18 Stück: *		81 €
Schneidwelle nach Ausführungsform K (Messer 110F) - 18 Stück: *		67 €
Schneidwelle nach Ausführungsform L (Messer 110G) - 18 Stück: *		125 €

\*Betrieb Parameter und die Bedeutung der Varianten der Messer befindet sich in der PRONAR Kommunalmaschinen Prospekt

<b>Front - und Heckmulcher BK 250M</b>		<b>5 546 €</b>
<b>Technische Daten:</b>		
Arbeitsbreite	2500	mm
Aufhängung	Zentral	
Befestigungstyp	Heck- oder Vorderdreipunktaufhängung Kat. II und III	
Mähklingenanzahl	18	Stück
Zapfwelldrehzahl	1000	U/Min
Min. Karftbedarf	66/90	kW/PS
Arbeitswelledurchmesser	160	mm
Kopierwelledurchmesser	160	mm
Hydraulischer Vershub	785	mm
Hydraulik-Ausgänge	1xDW	
Eigengewicht	675	kg
<b>Zusätzliche Ausrüstung:</b>		
Schneidwelle nach Ausführungsform F (Messer 110A) - 22 Stück: *		78 €
Schneidwelle nach Ausführungsform I (Messer 110B) - 22 Stück: *		154 €
Schneidwelle nach Ausführungsform J (Messer 110C) - 22 Stück: *		165 €
Schneidwelle nach Ausführungsform B (Messer 110E) - 22 Stück: *		90 €
Schneidwelle nach Ausführungsform K (Messer 110F) - 22 Stück: *		73 €
Schneidwelle nach Ausführungsform L (Messer 110G) - 22 Stück: *		145 €

\*Betrieb Parameter und die Bedeutung der Varianten der Messer befindet sich in der PRONAR Kommunalmaschinen Prospekt

<b>Heckmulcher BBK 120M</b>		<b>5 760 €</b>
<b>Technische Daten:</b>		
Arbeitsbreite	1200	mm
Aufhängung	Pantograph	
Befestigungstyp	Dreipunktaufhängung hinten Kat. II und III	
Mähklingenanzahl	10	Stück
Zapfwelldrehzahl	540	U/Min
Min. Karftbedarf	22/30	kW/KM
Arbeitswelledurchmesser	133	mm
Kopierwelledurchmesser	133	mm
Arbeitsbereichwinkel - nach oben	94	[°]
Arbeitsbereichwinkel - nach unten	65	[°]
Hydraulik-Ausgänge	2xDW	
Art der Schlegelmesser	Hammerschlägel	
Eigengewicht	750	kg

<b>Zusätzliche Ausrüstung:</b>		
Schneidwelle nach Ausführungsform F (Messer 110A) - 10 Stück:*		<b>61 €</b>
Schneidwelle nach Ausführungsform I (Messer 110B) - 10 Stück:*		<b>93 €</b>
Schneidwelle nach Ausführungsform J (Messer 110C) - 10 Stück:*		<b>102 €</b>
Schneidwelle nach Ausführungsform B (Messer 110E) - 10 Stück:*		<b>64 €</b>
Schneidwelle nach Ausführungsform K (Messer 110F) - 10 Stück:*		<b>58 €</b>
Schneidwelle nach Ausführungsform L (Messer 110G) - 10 Stück:*		<b>90 €</b>

\*Betrieb Parameter und die Bedeutung der Varianten der Messer befindet sich in der PRONAR Kommunalmaschinen Prospekt

<b>Heckmulcher BBK 140M</b>		<b>5 993 €</b>
<b>Technische Daten:</b>		
Arbeitsbreite	1400	mm
Aufhängung	Pantograph	
Befestigungstyp	Dreipunktaufhängung hinten Kat. II und III	
Mähklingenanzahl	12	Stück
Zapfwelldrehzahl	540	U/Min
Min. Karftbedarf	22/30	kW/PS
Arbeitswelledurchmesser	133	mm
Kopierwelledurchmesser	133	mm
Arbeitsbereichwinkel - nach oben	94	[°]
Arbeitsbereichwinkel - nach unten	65	[°]
Hydraulik-Ausgänge	2xDW	
Art der Schlegelmesser	Hammerschlägel	
Eigengewicht	770	kg

<b>Zusätzliche Ausrüstung:</b>		
Schneidwelle nach Ausführungsform F (Messer 110A) - 12 Stück:*		<b>64 €</b>
Schneidwelle nach Ausführungsform I (Messer 110B) - 12 Stück:*		<b>104 €</b>
Schneidwelle nach Ausführungsform J (Messer 110C) - 12 Stück:*		<b>116 €</b>
Schneidwelle nach Ausführungsform B (Messer 110E) - 12 Stück:*		<b>73 €</b>
Schneidwelle nach Ausführungsform K (Messer 110F) - 12 Stück: *		<b>58 €</b>
Schneidwelle nach Ausführungsform L (Messer 110G) - 12 Stück:*		<b>102 €</b>

\*Betrieb Parameter und die Bedeutung der Varianten der Messer befindet sich in der PRONAR Kommunalmaschinen Prospekt

<b>Heckmulcher BBK 160 M</b>		<b>6 236 €</b>
<b>Technische Daten:</b>		
Arbeitsbreite	1600	mm
Befestigungstyp	Heckdreipunktaufhängung Kat. II und III	
Aufhängung	Pantograph	
Mähklingenanzahl	14	Stück
Zapfwelldrehzahl	540	U/Min
Min. Karftbedarf	37/50	kW/PS
Arbeitswelledurchmesser	160	mm
Kopierwelledurchmesser	160	mm
Hecken schneiden	94°	
Randstreifen mähen	65°	
Hydraulik-Ausgänge	2xDW	
Eigengewicht	755	

<b>Zusätzliche Ausrüstung:</b>		
Schneidwelle nach Ausführungsform F (Messer 110A) - 14 Stück:*		<b>67 €</b>
Schneidwelle nach Ausführungsform I (Messer 110B) - 14 Stück: *		<b>116 €</b>
Schneidwelle nach Ausführungsform J (Messer 110C) - 14 Stück: *		<b>131 €</b>
Schneidwelle nach Ausführungsform B (Messer 110E) - 14 Stück: *		<b>73 €</b>
Schneidwelle nach Ausführungsform K (Messer 110F) - 14 Stück: *		<b>73 €</b>
Schneidwelle nach Ausführungsform L (Messer 110G) - 14 Stück: *		<b>116 €</b>

\*Betrieb Parameter und die Bedeutung der Varianten der Messer befindet sich in der PRONAR Kommunalmaschinen Prospekt



<b>Heckmulcher BBK 180M</b>		<b>6 377 €</b>
<b>Technische Daten:</b>		
Arbeitsbreite	1800	mm
Befestigungstyp	Heckdreipunktaufhängung Kat. II und III	
Aufhängung	Pantograph	
Mähklingenanzahl	16	Stück
Zapfwelldrehzahl	540	U/Min
Min. Karftbedarf	44/60	kW/PS
Arbeitswelledurchmesser	160	mm
Kopierwelledurchmesser	160	mm
Hecken schneiden	94°	
Randstreifen mähen	65°	
Hydraulik-Ausgänge	2xDW	
Eigengewicht	795	kg

<b>Zusätzliche Ausrüstung:</b>		
Schneidwelle nach Ausführungsform F (Messer 110A) -16 Stück:*		<b>70 €</b>
Schneidwelle nach Ausführungsform I (Messer 110B) -16 Stück:*		<b>122 €</b>
Schneidwelle nach Ausführungsform J (Messer 110C) -16 Stück:*		<b>133 €</b>
Schneidwelle nach Ausführungsform B (Messer 110E) -16 Stück:*		<b>75 €</b>
Schneidwelle nach Ausführungsform K (Messer 110F) -16 Stück:*		<b>73 €</b>
Schneidwelle nach Ausführungsform L (Messer 110G) -16 Stück:*		<b>116 €</b>

\*Betrieb Parameter und die Bedeutung der Varianten der Messer befindet sich in der PRONAR Kommunalmaschinen Prospekt

<b>Heckmulcher BBK 200M</b>		<b>6 730 €</b>
<b>Technische Daten:</b>		
Arbeitsbreite	2000	mm
Aufhängung	Pantograph	
Befestigungstyp	Heckdreipunktaufhängung Kat. II und III	
Mähklingenanzahl	18	Stück
Zapfwelldrehzahl	540	U/Min
Min. Karftbedarf	51/70	kW/PS
Arbeitswelledurchmesser	160	mm
Kopierwelledurchmesser	160	mm
Hydraulischer Verschub	1810	
Hecken schneiden	94°	
Randstreifen mähen	65°	
Hydraulik-Ausgänge	2xDW	
Eigengewicht	840	kg

<b>Zusätzliche Ausrüstung:</b>		
Schneidwelle nach Ausführungsform F (Messer 110A) -18 Stück:*		<b>73 €</b>
Schneidwelle nach Ausführungsform I (Messer 110B) -18 Stück:*		<b>133 €</b>
Schneidwelle nach Ausführungsform J (Messer 110C) - 18 Stück:*		<b>145 €</b>
Schneidwelle nach Ausführungsform B (Messer 110E) -18 Stück:*		<b>87 €</b>
Schneidwelle nach Ausführungsform K (Messer 110F) -18 Stück :*		<b>73 €</b>
Schneidwelle nach Ausführungsform L (Messer 110G) - 18 Stück:*		<b>125 €</b>

\*Betrieb Parameter und die Bedeutung der Varianten der Messer befindet sich in der PRONAR Kommunalmaschinen Prospekt

<b>Wasserbehälter R 1000</b>		<b>1 358 €</b>
<b>Technische Daten:</b>		
Behältervolumen	1000	dm <sup>3</sup>
Pumpekapazität	10	dm <sup>3</sup>
Betriebsspannung	12	V
Eigengewicht	120	kg

Die Zisterne PRONAR R1000 für die Bewässerung von Bäumen und Sträuchern eignet sich sowohl im Obstanbau als auch in Stadtgebieten. Der Tank mit Kann auf einem Anhänger aufgestellt oder an einem Kraftfahrzeugrahmen befestigt werden.  
Die Zisterne eignet sich für den Einsatz mit Hochdruckwäscher mit Verbrennungsmotor.

<b>Abwassertankwagen T314 4000I</b>		<b>9 111 €</b>
<b>Technische Daten:</b>		
Zul. Gesamtgewicht	5800	kg
Eigengewicht	1400	kg
Tankvolumen	4000	l
Tanklänge	2840	mm
Tankdurchmesser [mm]	1400	mm
Tankwandstärke [mm]	5	mm
Länge/Breite/Höhe [mm]	5350/2050/2380	mm
Tankaufhängung	auf Fahrgestellrahmen	
Abfüllsystem	pneumatisch: Unterdruck/Überdruck	
Spurweite	1650	mm
Bereifung	400/60-15,5	
Aufhängung	einachsige, starr	
Deichselaugetragkraft	1000	kg
Geschwindigkeit	40	km/h
Erforderliche Schlepperleistung	45 / 33	PS/kW
Zapfwelldrehzahl	540	U/Min
Maximalleistung des Kompressors	4350	L/Min
Maximale Abfülldauer	4	Min

#### Serienmäßige Ausrüstung:

Rahmenkonstruktion: einachsige, Tank am Rahmen angeschraubt  
 Rahmen aus geschlossenen Profilen  
 Tank aus Stahl mit erhöhter Widerstandsfähigkeit  
 Inmitten des Tanks auf dem Mantelumfang wurden Ringspannten als Versteifung angeschweißt  
 Doppelte Schweißfuge von der Innen- und Außenseite des Tanks  
 Tank und Rahmen feuerverzinkt  
 Hintere Einstiegs Luke mit Durchmesser 500 mm  
 Kompressor MEC 5000/M mit Maximalleistung 4350 L/Min  
 Manovakuummesser  
 Heckschieber 4" hydraulisch geöffnet - vom Schlepper gesteuert  
 Zwei Zusatzstützen an der rechten und linken Seite des Wagens, verblendet für Montage des Handschiebers vorbereitet  
 Doppelschutz des Kompressors vor Überschwemmung - mit Überlaufventil an der Tankstelle und Siphon mit Schauloch und Ablassventil  
 Auf den 0,5 bar eingestelltes Überdrucksicherheitsventil  
 6 m langer Saugschlauch ( 110 mm)  
 Zwei Abfüllanzeigen des Tanks in Form eines Schau Lochs  
 Ablassstützen im niedrigsten Punkt des Tanks  
 Pneumatische 1- oder 2- Leitungsbremsanlage  
 Kurbelbremse  
 Art. der Deichselstütze: mechanisch, teleskopisch  
 Abschleppöse: drehbar mit Auge 50 mm  
 Beleuchtung 12V  
 Spiralige Anschlusskabel der Beleuchtungsanlage  
 Kotflügel  
 Farbe der Fahrachse und Stütze - grün RAL 6010

Zusätzliche Ausrüstung:	Preis
Teleskop-Gelenkwelle:	142 €
Teleskop-Gelenkwelle - Weitwinkel:	380 €
Ersatzrad (frei):	273 €

**Abwassertankwagen T315 5000l**
**9 965 €**

Technische Daten:		
Zul. Gesamtgewicht	7200	kg
Ladefähigkeit	5500	kg
Eigengewicht	1700	kg
Tankvolumen	5000	l
Tanklänge	3460	mm
Tankdurchmesser [mm]	1400	mm
Tankwandstärke [mm]	5	mm
Baumaß (Länge/Breite/Höhe) [mm]	5965/2300/2430	mm
Tankaufhängung	auf Fahrgestellrahmen	
Abfüllsystem	pneumatisch: Unterdruck/Überdruck	
Spurweite	1770	mm
Fahrgestellaufhängung	einachsig, starr	
Deichselaugetragkraft	1300	kg
Bereifung:	500/50x17	
Geschwindigkeit	40	km/h
Erforderliche Schlepperleistung	54,38/40	PS/kW
Zapfwelldrehzahl	540	U/Min
Maximaleistung des Kompressors	6150	L/Min
Maximale Abfülldauer	4	Min.

**Serienmäßige Ausrüstung:**

Rahmenkonstruktion: einachsig, Tank am Rahmen angeschraubt  
 Rahmen aus geschlossenen Profilen  
 Tank aus Stahl mit erhöhter Widerstandsfähigkeit  
 Inmitten des Tanks auf dem Mantelumfang wurden Ringspannten als Versteifung angeschweißt  
 Doppelte Schweißnaht von der Innen- und Außenseite des Tanks  
 Tank und Rahmen feuerverzinkt  
 Hintere Einstiegs Luke mit Durchmesser 500 mm  
 Kompressor MEC 5000/M mit Maximaleistung 6150 L/Min.  
 Manovakuummesser  
 Heckschieber 4" hydraulisch geöffnet - vom Schlepper gesteuert  
 Zwei Zusatzstützen an der rechten und linken Seite des Wagens, verblendet für Montage des Handschiebers vorbereitet  
 Auf den 0,5 bar eingestelltes Überdrucksicherheitsventil  
 6 m langer Saugschlauch ( 110 mm)  
 Zwei Abfüllanzeigen des Tanks in Form eines Schaulochs  
 Ablassstutzen im niedrigsten Punkt des Tanks  
 Pneumatische 1- oder 2- Leitungsbremsanlage  
 Kurbelbremse  
 Art. Der Deichselstütze: mechanisch, teleskopisch  
 Abschleppöse: drehbar mit Auge 50 mm für Untenanhängung  
 Beleuchtung 12V  
 Spiralförmige Anschlusskabel der Beleuchtungsanlage  
 Kotflügel  
 Farbe der Fahrachse und Stütze - grün RAL 6010

Zusätzliche Ausrüstung:	Preis
Teleskop-Gelenkwelle:	142 €
Teleskop-Gelenkwelle - Weitwinkel:	380 €
Ersatzrad (frei):	493 €

**Abwassertankwagen T316 6000l**
**11 601 €**

Technische Daten:		
Zul. Gesamtgewicht	8650	
Ladefähigkeit	6600	kg
Eigengewicht	2050	kg
Tankvolumen	6000	l
Tanklänge	4120	mm
Tankdurchmesser [mm]	1400	mm
Tankwandstärke [mm]	5	mm
Baumaß (Länge/Breite/Höhe) [mm]	6665/2400/2610	mm
Tankaufhängung	auf Fahrgestellrahmen	
Abfüllsystem	pneumatisch: Unterdruck/Überdruck	
Spurweite	1860	mm
Fahrgestellaufhängung	einachsig, starr	
Deichselaugetragkraft	1400	kg
Bereifung:	500/60-22,5	
Geschwindigkeit	40	km/h
Erforderliche Schlepperleistung	65,26/48	PS/kW
Zapfwelldrehzahl	540	U/Min
Maximaleistung des Kompressors	6150	L/Min
Maximale Abfülldauer	4	Min.

**Serienmäßige Ausrüstung:**

Rahmenkonstruktion: einachsiger Tank am Rahmen angeschraubt  
 Rahmen aus geschlossenen Profilen  
 Tank aus Stahl mit erhöhter Widerstandsfähigkeit  
 Inmitten des Tanks auf dem Mantelumfang wurden Ringspannen als Versteifung angeschweißt  
 Doppelte Schweißfuge von der Innen- und Außenseite des Tanks  
 Tank und Rahmen feuerverzinkt  
 Inmitten des Tanks eine Trennwand "Wellenbrecher"  
 Hintere Einstiegsluke mit Durchmesser 500 mm  
 Kompressor MEC 5000/M mit Maximalleistung 6150 L/Min  
 Manovakuummesser  
 Heckschieber 4" hydraulisch geöffnet - vom Schlepper gesteuert  
 Zwei Zusatzstützen an der rechten und linken Seite des Wagens, verblendet für Montage des Handschiebers vorbereitet  
 Doppelschutz des Kompressors vor Überschwemmung - mit Überlaufventil an der Tankstelle und Siphon mit Schauloch und Ablassventil  
 Auf den 0,5 bar eingestelltes Überdrucksicherheitsventil  
 6 m langer Saugschlauch (110 mm)  
 Zwei Abfüllanzeigen des Tanks in Form eines Schaulochs  
 Ablassstützen im niedrigsten Punkt des Tanks  
 Pneumatische 1- oder 2- Leitungsbremsanlage  
 Kurbelbremse  
 Art. Der Deichselstütze: mechanisch, teleskopisch  
 Abschleppöse: drehbar mit Auge 50 mm  
 Beleuchtung 12V  
 Spiralige Anschlusskabel der Beleuchtungsanlage  
 Kotflügel  
 Farbe der Fahrachse und Stütze - grün RAL 6010

Zusätzliche Ausrüstung:	Preis
Teleskop-Gelenkwelle:	142 €
Teleskop-Gelenkwelle- Weitwinkel:	380 €
Ersatzrad (frei):	870 €





[pronar.pl/de](https://pronar.pl/de)